

# GUIDE DE L'AMÉLIORATION DE LA QUALITÉ INTÉGRANT LA DURABILITÉ (SE-QI)

Pourquoi • Les raisons du changement  
Quoi • Les outils du changement  
Comment • La stratégie du changement

This project was undertaken with the financial support  
of the Government of Canada.

Ce projet a été réalisé avec l'appui financier  
du gouvernement du Canada.

Canada

 CASCADES





# NAVIGATION



Cliquez sur un sujet dans le tableau de droite pour naviguer dans le document

## Introduction 3

---

### Pourquoi: les raisons du changement 6

- La durabilité en tant qu'objectif et résultat de soins de haute qualité
  - L'amélioration de la qualité comme vecteur de l'action pour le climat
  - Cadre de l'amélioration de la qualité intégrant la durabilité (SE-QI)
- 

### Quoi: les outils du changement 24

- Boîte à outils pour l'amélioration de la qualité intégrant la durabilité (SE-QI)
  - Charte du projet pour l'amélioration de la qualité intégrant la durabilité (SE-QI)
  - Modèles de charte de projet
  - Extension SQUIRE-ENV
- 

### Comment: les stratégies du changement 30

- Trouvez votre communauté
  - Alignez votre travail sur les priorités de l'organisation
  - Intégrez le développement durable dans les structures de responsabilité, de gouvernance et de qualité
  - Donnez les moyens d'agir aux équipes grâce à des formations et des initiatives de renforcement des capacités
  - Célébrez, diffusez et pérennisez les réussites
-



# INTRODUCTION

L'approche « Amélioration de la qualité intégrant la durabilité (SE-QI) » considère l'amélioration de la qualité (AQ) comme une voie concrète pour intégrer la durabilité dans les pratiques cliniques et opérationnelles.

Fondamentalement, ce travail repose sur le principe selon lequel la durabilité est indissociable de soins de haute qualité : **les systèmes de santé ne peuvent atteindre des résultats de haute qualité si la prestation des soins contribue à des dommages environnementaux qui finissent par compromettre la résilience du système de santé de la population.** Dans ce contexte, de nombreux efforts d'amélioration génèrent déjà des avantages environnementaux connexes, tandis que les initiatives axées sur la durabilité peuvent renforcer les résultats en matière de qualité.

Ce guide présente le cadre SE-QI et fournit des informations générales, des ressources et des éléments à prendre en compte pour intégrer la durabilité dans les projets d'amélioration des soins de santé. Il a été élaboré en collaboration avec des partenaires clés et des experts en amélioration de la qualité de tout le Canada. Il sert de ressource pour les cliniciens, les professionnels de la santé, les étudiants, les stagiaires et les décideurs impliqués dans le travail d'amélioration de la qualité, dans le but de les informer sur :

- **POURQUOI** la SE-QI constitue une approche essentielle et pratique pour l'amélioration de la qualité des soins de santé,
- **QUELS** outils sont disponibles pour faciliter la planification et la mise en œuvre, et
- **COMMENT** mettre en œuvre efficacement la SE-QI dans la pratique afin de promouvoir des soins de santé de haute qualité, à faible empreinte carbone et résilients.



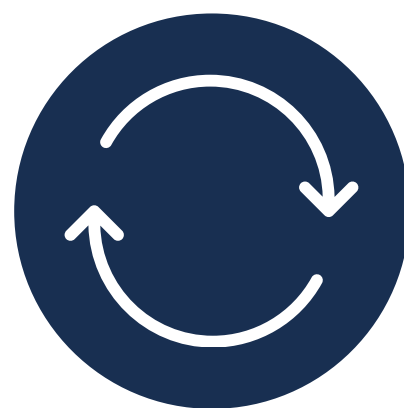
## Référence suggérée

Cruz, A, Simms, N, Ritcey, G, MacNeill, A, Miller, F. Guide de L'amélioration de la Qualité Intégrant la Durabilité (SE-QI). 2026. Version 1.0. [Internet]. CASCADES CASCADES (Créer un système de santé canadien durable face à la crise climatique). [Cité DATE]. Disponible de <https://cascadescanada.ca/action-areas/quality-improvement-patient-safety/>





# STRUCTURE DU GUIDE



## POURQUOI

Les raisons du  
changement

Une introduction au sujet abordé  
dans le guide



## QUOI

Les outils du  
changement

Une présentation structurée des  
possibilités d'action et des ressources  
nécessaires pour planifier et mettre en  
œuvre le changement



## COMMENT

Les stratégies du  
changement

Aperçu des stratégies visant à  
pérenniser le changement





# RÉSUMÉ

## La durabilité environnementale est un élément essentiel d'une prise en charge de qualité

Les systèmes de santé doivent améliorer les résultats pour les patients tout en évitant de leur causer du tort. Des soins qui contribuent à la dégradation de l'environnement et qui, par conséquent, compromettent les déterminants écologiques de la santé, ne peuvent être considérés comme des soins de qualité.

## Le cadre d'amélioration de la qualité intégrant la durabilité (SE-QI) intègre la durabilité au sein du programme de qualité

La SE-QI intègre les considérations environnementales dans les dimensions existantes de la qualité et les méthodes d'amélioration établies, permettant ainsi aux équipes d'optimiser les résultats tout en réduisant l'impact environnemental et en favorisant des soins de grande valeur.

## La SE-QI établit un lien entre les efforts réguliers d'amélioration de la qualité et les bénéfices connexes en matière de durabilité

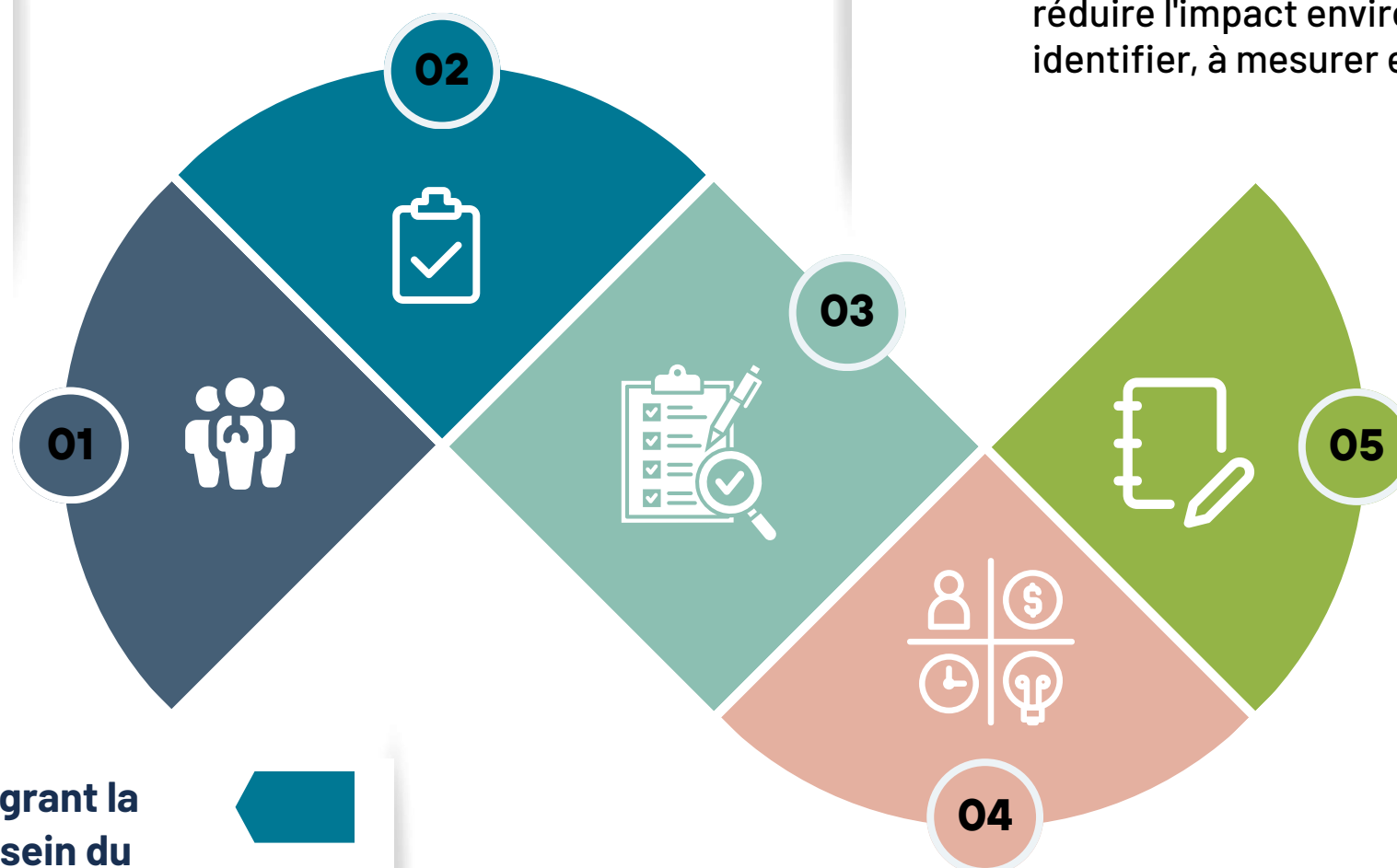
De nombreuses initiatives visant à améliorer la sécurité, l'efficacité, l'efficience ou d'autres aspects de la qualité contribuent également à réduire l'impact environnemental. La SE-QI aide les équipes à identifier, à mesurer et à communiquer ces avantages connexes.

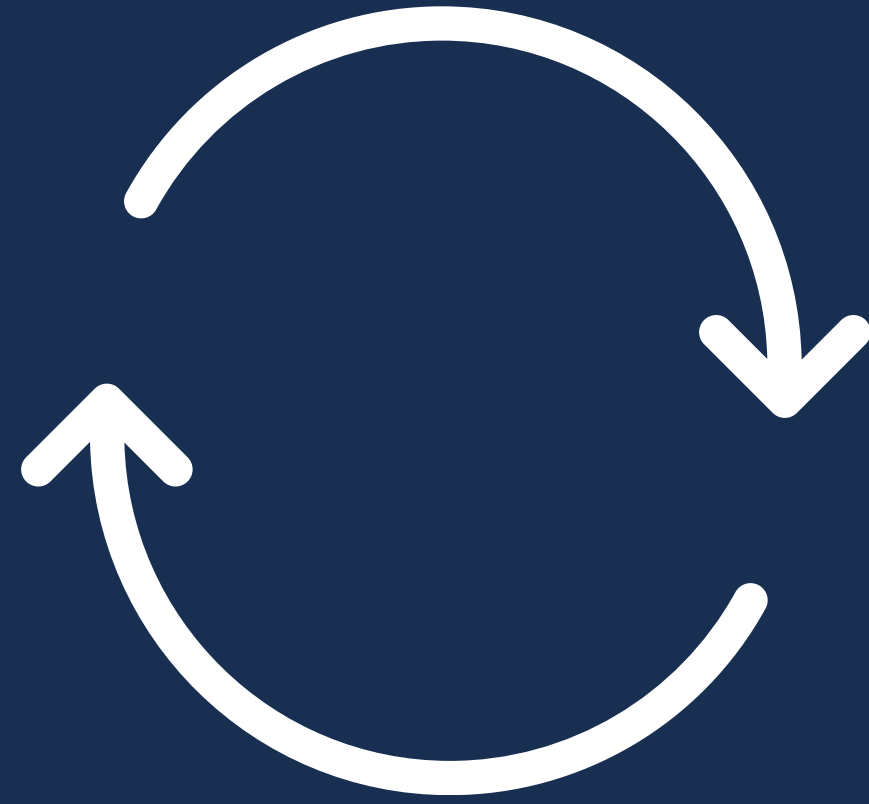
## Des outils pratiques et des conseils facilitent la mise en œuvre et la diffusion de la SE-QI

Des outils, des stratégies et des exemples concrets aident les cliniciens, les équipes chargées de l'amélioration de la qualité et les responsables des systèmes de santé à identifier les opportunités, à mettre en œuvre des projets SE-QI, à en mesurer l'impact et à déployer à plus grande échelle les initiatives couronnées de succès.

## La SE-QI relie les initiatives axées sur le développement durable aux objectifs de qualité

Quand la réduction de l'impact environnemental est l'objectif principal, la SE-QI aide les équipes à relier ces initiatives à l'amélioration des résultats cliniques, de l'efficacité, à la réduction des coûts et à la valeur globale des soins.





# POURQUOI

## Les raisons du changement

- 1 La durabilité en tant qu'objectif et résultat de soins de haute qualité
- 2 L'amélioration de la qualité comme vecteur d'action pour le climat
- 3 Cadre d'amélioration de la qualité intégrant la durabilité (SE-QI)





# La durabilité en tant qu'objectif et résultat de soins de haute qualité



La capacité des systèmes de santé à fournir des soins continus et de haute qualité est de plus en plus mise à mal par des pressions environnementales, sociales, économiques et démographiques. Parmi celles-ci, les changements climatiques représentent une menace croissante. Les vagues de chaleur extrême, les feux de forêt, les inondations et autres phénomènes affectent la santé humaine tout en perturbant le fonctionnement des services de santé, les chaînes d'approvisionnement et les capacités du personnel (1, 2). Les changements climatiques accentuent également les inégalités sanitaires existantes, touchant de manière disproportionnée les populations déjà confrontées à des désavantages sociaux et structurels (1-3).

Le secteur de la santé n'est pas seulement le bénéficiaire de cette équation : il est également responsable d'environ 4 à 5 % des émissions mondiales de gaz à effet de serre (GES), ce qui compromet sa mission de protection et d'amélioration de la santé en contribuant aux changements environnementaux qui la menacent (1-3).

Étant donné que les changements climatiques entraînent des répercussions tant sur la santé que sur les systèmes de santé, la durabilité environnementale - qui **l'atténuation, l'adaptation et la résilience** (\*), est essentielle pour garantir des soins sûrs et de haute qualité (1, 3).

**L'atténuation** vise à réduire les émissions de gaz à effet de serre et les autres dommages environnementaux liés aux activités du système de santé, tels que la consommation d'énergie, les modèles de soins, les marchés publics et la gestion des déchets (4,5).

**L'adaptation** vise à préparer les services de santé aux impacts climatiques et à maintenir la continuité des soins en cas de perturbation du système (4,6).

**La résilience** désigne le renforcement de la capacité d'un système à anticiper les chocs aigus et les facteurs de stress chroniques, à s'y adapter et à s'en remettre (4).





## RÉÉVALUER LA DÉFINITION DE LA QUALITÉ

**La quête de la qualité des soins de santé nécessite de prêter attention aux impacts environnementaux relatifs aux soins prodigués aux patients.**

- Dans son ouvrage [Crossing the Quality Chasm](#), l'Institute of Medicine définit la qualité par six domaines largement utilisés : la sécurité, l'efficacité, l'approche centrée sur le patient, l'efficacité, la rapidité et l'équité (7).
- On reconnaît de plus en plus que les conséquences environnementales de la prestation des soins de santé ont un lien direct avec ces domaines.
- La pollution et les risques liés au climat alourdissent la charge de morbidité, compromettent la sécurité des patients et touchent de manière disproportionnée les populations marginalisées (1-3,7).
- Ces liens mettent en évidence l'interdépendance entre la santé environnementale et la qualité des soins de santé. Alors que les changements climatiques exercent une pression croissante sur les populations, les écosystèmes et les infrastructures des systèmes de santé, l'intégration de la durabilité dans l'amélioration de la qualité offre une voie pour favoriser des modèles de soins plus résilients, plus efficaces et plus durables.

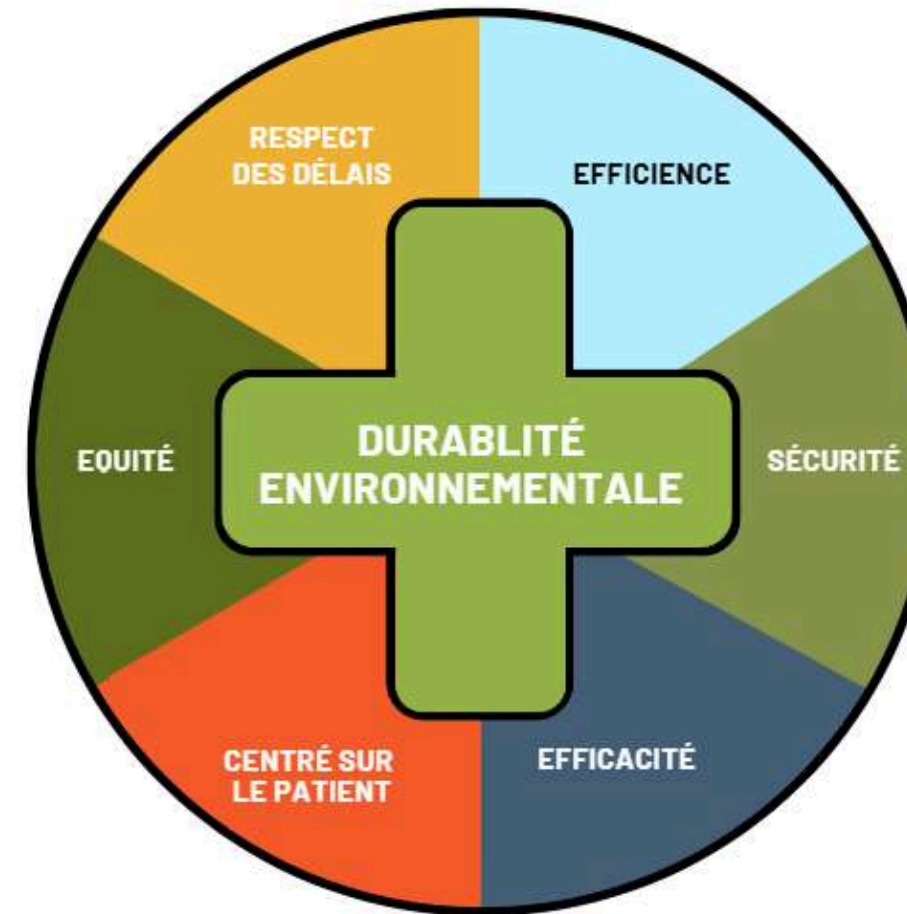


Figure 1. Le développement durable est intégré dans tous les domaines de la qualité. (CASCADES)





## ON RECONNAÎT DE PLUS EN PLUS QUE LA DURABILITÉ EST LIÉE À LA QUALITÉ

Les organismes chargés de la qualité et les responsables de l'amélioration intègrent la durabilité environnementale dans leurs décisions en matière de qualité, dans la mesure des performances et dans leurs pratiques d'amélioration de la qualité. En voici quelques exemples :

- **Royaume-Uni**
  - Le Royal College of Physicians considère la durabilité comme un critère essentiel en matière de qualité (8), et le [Centre for Sustainable Healthcare](#) a élaboré un modèle d'amélioration de la qualité axé sur la durabilité afin d'intégrer les impacts environnementaux, sociaux et financiers dans le processus d'amélioration de la qualité (9, 10).
- **International Society for Quality in Health Care (ISQua)**
  - reconnaît que la durabilité environnementale va de pair avec des soins sûrs, équitables et de grande qualité (11).
- **Institute for Healthcare Improvement**
  - souligne que la lutte contre les s climatiques font partie intégrante des priorités en matière de qualité,
  - de sécurité, d'équité et de bien-être du personnel des systèmes de santé modernes, et qu'elle devrait être
  - intégrée aux structures existantes d'amélioration et de gouvernance (12, 13).
- **Cadres provinciaux de la qualité au Canada**
  - commencent à intégrer la responsabilité environnementale dans leurs définitions de la qualité (14,15), comme nous le verrons dans la section suivante.

### UNE ÉVOLUTION NÉCESSAIRE

Les organismes de santé reconnaissent de plus en plus les changements climatiques comme une menace majeure pour la santé, qui influe sur la charge de morbidité, l'équité et le fonctionnement du système (16).

Intégrer la durabilité comme composante de la qualité du système de santé permet :

- de protéger la santé des générations actuelles et futures (16)
- de renforcer la résilience et la continuité des soins (2)
- de favoriser l'équité en réduisant les impacts disproportionnés (1), et
- de gérer les ressources en vue d'une répartition plus juste et plus efficace.





# L'amélioration de la qualité comme moyen de promouvoir l'action en faveur du climat



Les structures d'amélioration de la qualité existantes offrent des pistes concrètes pour intégrer la durabilité environnementale dans les efforts d'amélioration clinique et opérationnelle. Six caractéristiques font de l'AQ un outil utile pour l'action climatique.

## 1 LES CADRES DE RÉFÉRENCE DE L'AQ RECONNAISSENT DE PLUS EN PLUS LES ENJEUX ENVIRONNEMENTAUX

La durabilité est de plus en plus intégrée dans les cadres relatifs à la qualité des soins de santé, tant au Canada qu'à l'échelle internationale.

Des modèles tels que le [Sustainability in Quality Improvement \(SusQI\) model](#), le [BC Health Quality Matrix](#), et l'[Alberta Quality Dimensions for Health](#) intègrent des considérations environnementales dans leurs définitions des soins de haute qualité.

À mesure que la performance environnementale s'inscrit dans la définition de la qualité, l'AQ offre un mécanisme pratique pour prendre en compte les impacts environnementaux parallèlement aux autres dimensions des soins.

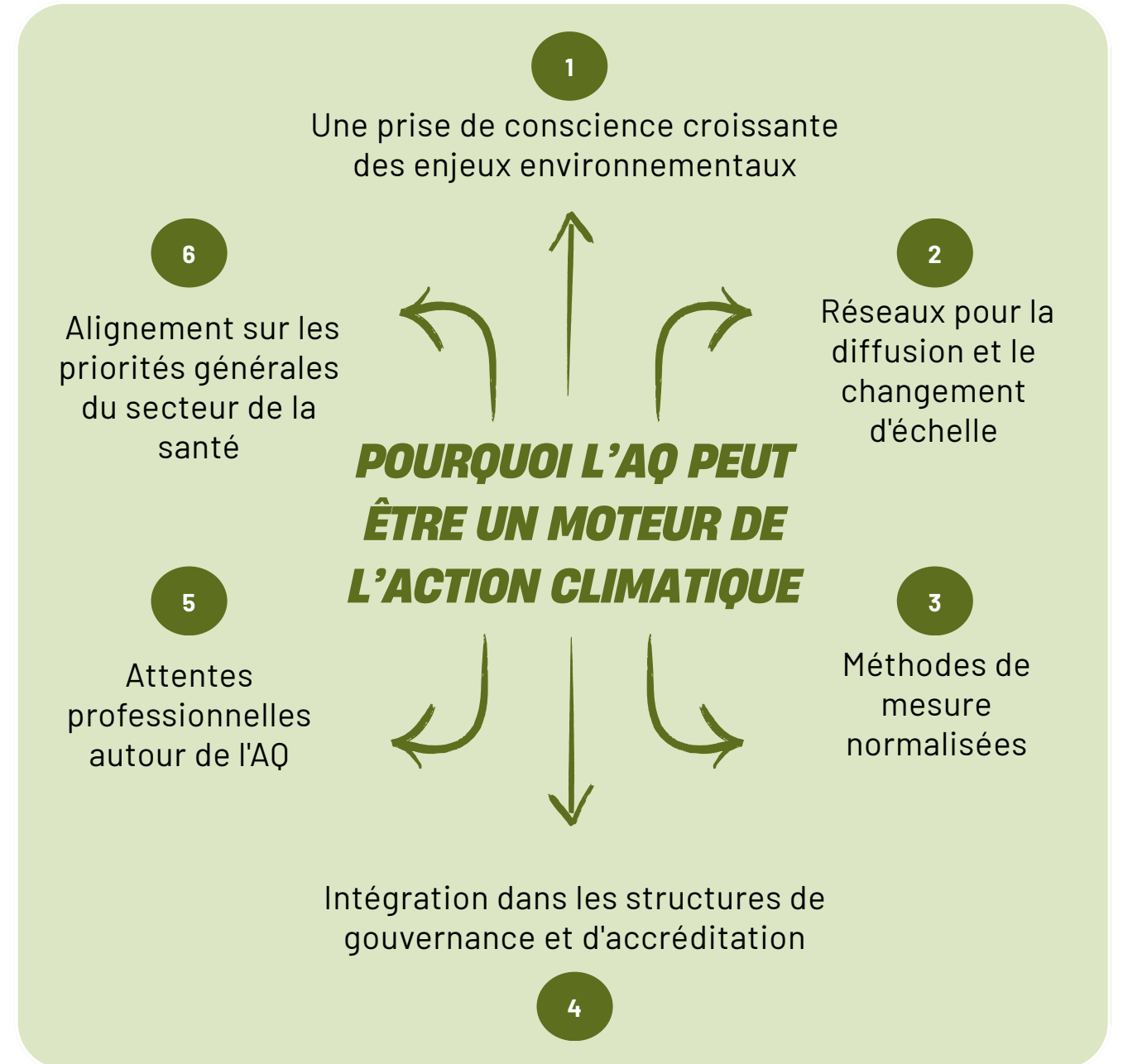


Figure 2. Les atouts de l'AQ pouvant être mis à profit pour la lutte contre les changements climatiques.





2

## LES RÉSEAUX ET LES PROGRAMMES DE L'AQ FAVORISENT LA DIFFUSION ET LES ACTIONS À GRANDE ÉCHELLE

Les initiatives collaboratives de l'AQ, les réseaux d'apprentissage et le soutien structuré permettent la diffusion de pratiques respectueuses de l'environnement au sein des équipes et dans toutes les régions. Des initiatives telles que celles présentées ci-dessous montrent comment les réseaux existants favorisent l'amélioration de l'environnement à grande échelle :

- Le groupe de collaboration « [Low-Carbon High-Quality Care Collaborative](#) » de Health Quality BC a mobilisé des participants dans deux volets travaillant sur des projets d'AQ durables portant sur les pratiques d'utilisation des inhalateurs et les pratiques périopératoires. Aujourd'hui, le [Provincial Sustainable Clinical Services Advisory Group](#) formule des recommandations sur les initiatives provinciales en matière de durabilité et soutient leur mise en œuvre.
- La campagne « [Cut the Carbon](#) » du Réseau d'amélioration de la qualité des soins chirurgicaux en Ontario s'est appuyée sur la structure de la campagne annuelle du réseau pour mener des travaux d'amélioration de la qualité durables dans les hôpitaux de toute la province.
- [Alberta Health Services](#) a aidé des équipes à mettre en œuvre des projets [SusQI](#) et a présenté ces projets lors de son concours annuel des équipes vertes

3

## L'AQ FOURNIT DES INDICATEURS COMMUNS, DES OUTILS DE MESURE ET DE RESPONSABILISATION

L'AQ permet de mesurer les impacts environnementaux à l'aide des mêmes systèmes que ceux utilisés pour suivre d'autres indicateurs de qualité. Les indicateurs de durabilité et les tableaux de bord peuvent être intégrés aux plateformes de l'AQ, ce qui permet de définir, de suivre et de rendre compte des résultats environnementaux par le biais de structures établies de rapport et de suivi des performances.



### PLEINS FEUX SUR : LA SANTÉ PLANÉTAIRE DE L'ONTARIO HEALTH

CASCADES a soutenu Santé Ontario dans l'élaboration d'indicateurs de santé planétaire pour sa plateforme provinciale d'AQ. Ces indicateurs identifient les domaines prioritaires en matière d'amélioration environnementale et fournissent aux équipes des outils pour sélectionner des mesures, concevoir des idées de changement et suivre les progrès à l'aide des mêmes systèmes de données que ceux utilisés pour d'autres priorités en matière d'amélioration de la qualité.





4

## L'AQ EST INTÉGRÉE DANS LES STRUCTURES DE GOUVERNANCE ET D'ACCREDITATION

L'amélioration de la qualité fait partie intégrante des structures de gouvernance et de fonctionnement des établissements de santé. Les comités de qualité au niveau du conseil d'administration, les fonctions de direction et les équipes chargées de l'amélioration offrent des voies bien établies pour intégrer la durabilité dans les mécanismes de contrôle et de responsabilité.

Les normes d'accréditation et de gouvernance intègrent également de plus en plus la durabilité.

- La [Déclaration sur l'action climatique 2025](#) de l'Organisation des normes de santé et d'Accréditation Canada comprend un engagement à intégrer la résilience climatique, la décarbonisation et les pratiques de soins durables dans les normes de santé et les programmes d'évaluation.

L'intégration de la durabilité dans les systèmes d'amélioration existants renforce la faisabilité et l'adhésion, en particulier dans les établissements de santé confrontés à des pressions sur le personnel et à des capacités limitées.

Les initiatives environnementales ont plus de chances de réussir lorsqu'elles sont intégrées dans les processus établis de planification, de gouvernance et d'évaluation plutôt que mises en œuvre sous forme de programmes parallèles (17-19).

### PLEINS FEUX SUR : SUNNYBROOK HEALTH SCIENCES CENTRE, DURABILITÉ DANS LA GOUVERNANCE DE LA QUALITÉ

Le Sunnybrook Health Sciences Centre de Toronto, en Ontario, a intégré une initiative de réduction des déchets d'oxyde nitreux dans son [2023-2024 Quality Improvement Plan](#). Classé dans le domaine « Développement durable / Impact environnemental », ce projet comprend des objectifs et des indicateurs visant à réduire les déchets et les émissions d'oxyde nitreux. Comme il figure dans le plan d'amélioration de la qualité, ses performances sont suivies selon les mêmes processus de suivi, de rapport et d'allocation des ressources que ceux qui régissent les priorités en matière de qualité clinique.





5

## LA PARTICIPATION À L'AQ EST DE PLUS EN PLUS CONSIDÉRÉE COMME UNE EXIGENCE PROFESSIONNELLE

La participation à l'AQ est de plus en plus attendue de l'ensemble du personnel de santé. Les ordres professionnels, les systèmes de santé et les établissements d'enseignement intègrent les compétences en matière d'AQ dans les normes professionnelles et les programmes de formation. Cela donne l'occasion de faire progresser les priorités environnementales par le biais d'activités d'amélioration déjà attendues des cliniciens. De nombreux professionnels de santé considèrent également les changements climatiques comme un enjeu de santé et estiment que les systèmes de santé ont la responsabilité d'y répondre (20).

Des programmes de renforcement des capacités, notamment l'initiative [Physician Quality Improvement \(PQI\)](#) de la Colombie-Britannique et le [Planetary Health Nursing Internship 2024-2025](#) de BC Cancer, offrent du temps réservé, du mentorat et de l'accompagnement pour les travaux d'amélioration axés sur la durabilité.

### PLEINS FEUX SUR : LONDON HEALTH SCIENCES CENTRE, COLLEGE OF PHYSICIANS AND SURGEONS OF ONTARIO (CPSO) PARTENARIAT HOSPITALIER DU PROGRAMME DE L'AQ

En Ontario, le College of Physicians and Surgeons of Ontario (CPSO) exige que la plupart des médecins participent à son [Programme de l'amélioration de la qualité](#), qui consiste à mener à bien une activité d'amélioration structurée selon un cycle quinquennal. Étant donné que les médecins choisissent eux-mêmes leur domaine d'intervention, les priorités liées au développement durable peuvent être prises en compte dans le cadre réglementaire existant. Des attentes similaires en matière d'amélioration de la pratique existent en Nouvelle-Écosse et au Québec (21,22).

Au London Health Sciences Centre, un projet interdisciplinaire d'optimisation des plateaux d'instruments chirurgicaux a permis d'améliorer l'efficacité des flux de travail tout en réduisant l'utilisation inutile de ressources. Les médecins impliqués ont pu faire valoir leur participation pour satisfaire aux exigences du programme d'amélioration de la qualité du CPSO (23).





## 6 L'AQ COORDONNE DIFFÉRENTES PRIORITÉS DU SYSTÈME

L'AQ offre un cadre permettant de prendre en compte les multiples priorités du système de santé dans la recherche de soins de haute qualité. Lorsque les considérations environnementales sont intégrées à la conception et à l'évaluation de l'AQ, le lien entre la durabilité et les autres valeurs fondamentales du système est mis en évidence, ce qui permet à la durabilité de s'ancrer dans la culture organisationnelle.

### PLEINS FEUX SUR : LA RÉDUCTION DE L'UTILISATION DES GANTS NON CHIRURGICAUX AU PROVIDENCE HEALTH CARE

En 2023, l'unité de soins intensifs de chirurgie cardiaque de l'hôpital St. Paul's (Providence Health Care, Colombie-Britannique) a lancé un **Projet pilote** pour l'arrêt de l'utilisation non nécessaire des gants non stériles. En six mois, l'unité a réduit sa consommation de gants de 53 %, soit une économie de 90 100 gants. Le respect des normes d'utilisation appropriée des gants est passé de 39 % à 75 %. En appliquant des méthodes standard d'amélioration de la qualité (audit, rétroaction, idées de changement et cycles PDSA\*) l'initiative a généré simultanément des avantages sur les plans clinique, environnemental, opérationnel, financier et du bien-être du personnel.

\*PDSA : Plan-Do-Study-Act (Planifier-Faire-Étudier-Agir)





## BUT ET DÉFINITION

Élaboré par CASCADES, le cadre « amélioration de la qualité intégrant la durabilité » (SE-QI) considère la durabilité environnementale à la fois comme un objectif et comme un résultat des soins de haute qualité. Plutôt que d'introduire un domaine de qualité distinct, le SE-QI intègre les considérations environnementales dans les dimensions existantes de la qualité des soins de santé et peut être aligné sur les cadres et infrastructures de qualité existants.

## LA CONTRIBUTION DISTINCTIVE DE SE-QI : DE L'HARMONISATION CONCEPTUELLE À L'INTÉGRATION TOTALE

La SE-QI s'appuie sur des approches antérieures qui considèrent la durabilité comme une dimension distincte de la qualité des soins de santé. Dans certains contextes, cela peut constituer un moyen utile de mettre en avant la durabilité et de créer un espace d'action.

La SE-QI répond à un besoin de mise en œuvre différent : de nombreuses équipes travaillent au sein de structures de qualité établies où l'ajout de nouveaux domaines n'est pas envisageable. Dans ces contextes, la SE-QI met en œuvre la durabilité par l'infrastructure d'amélioration existante, en intégrant les considérations environnementales dans les domaines de qualité établis et en aidant les équipes à identifier et à mesurer les avantages environnementaux connexes du travail d'amélioration de la qualité de routine.

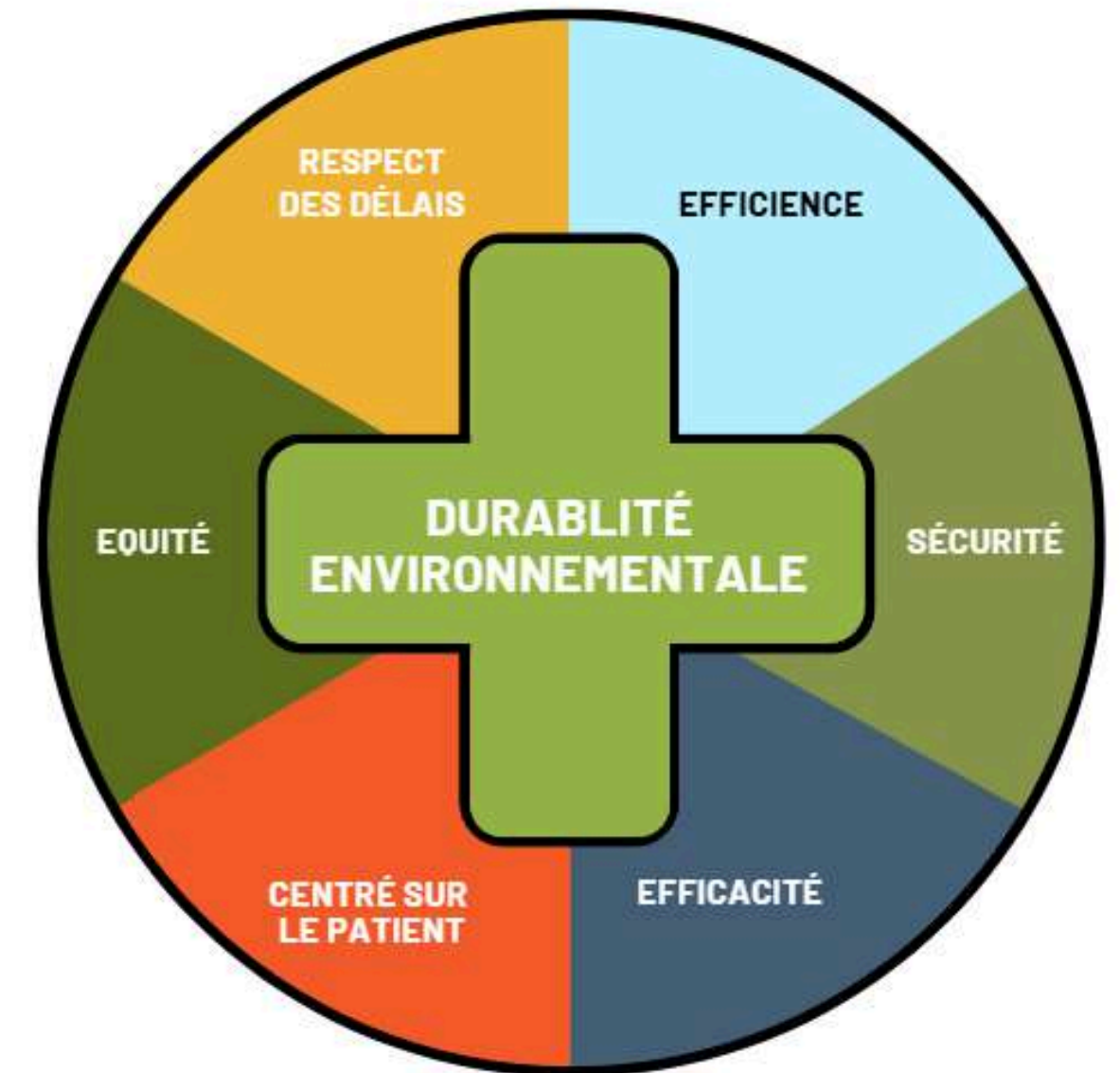


Figure 3. Cadre d'amélioration de la qualité intégrant la durabilité (SE-QI). (CASCADES)





## PRINCIPES DE DURABILITÉ DANS LES SYSTÈMES DE SANTÉ

Pour intégrer la durabilité environnementale dans l'amélioration de la qualité des soins de santé, il est utile d'examiner les impacts sur l'ensemble du continuum de soins, y compris les facteurs en amont et les conséquences en aval. Cette perspective reconnaît qu'une grande partie de l'empreinte environnementale des soins de santé ne provient pas des déchets ou des installations, mais des schémas de morbidité, des modèles de soins, ainsi que de la production et de l'utilisation des ressources du système de santé.

S'inspirant du « Cadre de soins de santé planétaires » élaboré par les Drs MacNeill, McGain et Sherman (24), la SE-QI s'appuie sur trois principes interdépendants qui décrivent les domaines dans lesquels les efforts d'amélioration des soins de santé influencent le plus souvent les résultats environnementaux; ces principes sont les suivants :



### Prévenir les maladies

Réduire la demande de services de santé en prévenant l'apparition, la progression et les complications des maladies évitables (24).



### Fournir des soins adaptés

Améliorer l'efficacité du système en adaptant l'offre de services de santé à la demande, en réduisant au minimum les examens et les traitements inutiles ou peu bénéfiques, tout en évitant une sous-utilisation préjudiciable pour les populations défavorisées (24).



### Réduire les émissions liées à la prestation des soins

Cibler l'empreinte environnementale des services de santé en adoptant des modèles de soins à plus faible empreinte carbone et en réduisant les émissions liées aux infrastructures de santé et aux chaînes d'approvisionnement (24).

**Ces principes constituent le fondement permettant d'intégrer la durabilité environnementale dans les dimensions établies de la qualité des soins de santé en aidant les équipes et les organisations à identifier des points d'entrée concrets pour la durabilité dans les efforts d'amélioration existants.**





## FAVORISER LE DÉVELOPPEMENT DURABLE DANS LA SE-QI GRÂCE À UNE DOUBLE APPROCHE : OBJECTIFS PRINCIPAUX ET COBÉNÉFICES



Dans le cadre de la SE-QI, le développement durable peut être favorisé par deux voies complémentaires.

- Dans de nombreux cas, la durabilité apparaît comme un avantage connexe d'initiatives visant à améliorer la sécurité, l'efficacité ou d'autres aspects de la qualité.
- Dans d'autres cas, la durabilité environnementale est au cœur des efforts d'amélioration, les gains en matière de qualité s'y ajoutant. La prise en compte de ces deux voies aide les équipes à expliquer comment les résultats environnementaux et cliniques se renforcent mutuellement au sein d'un même effort d'amélioration.



### L'amélioration de la qualité génère des avantages collatéraux pour l'environnement

Les efforts d'amélioration de la qualité ont souvent des retombées positives sur l'environnement, même lorsque ces résultats ne constituent pas des objectifs explicites. Les initiatives visant à réduire les soins de faible valeur, à accroître l'efficacité, à prévenir les complications et à rationaliser les parcours de soins permettent également de réduire les émissions, de préserver les ressources et de limiter la pollution. Sous l'angle environnemental, les activités d'amélioration de la qualité mettent régulièrement en évidence des dommages environnementaux évités, qui sont mesurables et imputables à l'amélioration des performances du système de santé.



### La durabilité doit contribuer à renforcer les objectifs de qualité

De même, les initiatives dont l'objectif déclaré est la durabilité environnementale doivent démontrer qu'elles apportent des avantages connexes dans les dimensions fondamentales de la qualité, notamment la sécurité, l'efficacité, l'équité, la rapidité, l'efficience et l'expérience du patient. Les interventions environnementales qui compromettent les résultats cliniques, l'accès aux soins ou la performance du système sont incompatibles avec la mission des soins de santé qui consiste à prévenir les préjudices. Les mesures de durabilité doivent renforcer, plutôt que compromettre, la prestation de soins de haute qualité.

Sur le plan méthodologique, la SE-QI offre un cadre structuré permettant de mettre en évidence les impacts environnementaux des initiatives d'amélioration de la qualité, que la durabilité soit un objectif principal ou qu'elle découle comme un avantage secondaire des efforts d'amélioration. Ces deux approches aident les équipes à la fois à promouvoir activement la durabilité et à identifier et rendre compte des gains en matière de durabilité qui découlent des pratiques courantes d'amélioration de la qualité.





## La SE-QI met en lumière un principe important

- L'amélioration de la qualité, qui permet de réduire les complications et les soins de faible valeur, peut également éliminer les dommages environnementaux évitables, même lorsqu'elle n'est pas explicitement conçue à cette fin.
- Ces avantages réciproques confirment que la gestion responsable de l'environnement et la prestation de soins de haute qualité sont des objectifs complémentaires, et que la durabilité devrait être intégrée dans les structures, les indicateurs et la gouvernance de l'amélioration de la qualité, plutôt que d'être considérée comme une exigence externe.

### PLEINS FEUX SUR : L'IDENTIFICATION DES AVANTAGES ENVIRONNEMENTAUX DE LA CAMPAGNE D'ONSQIN\* CONTRE LES INFECTIONS DU SITE CHIRURGICAL

Lors d'une campagne précédente, le Réseau d'amélioration de la qualité des soins chirurgicaux en Ontario s'était fixé pour objectif de réduire les infections du site opératoire dans les hôpitaux participants. Conçue comme une initiative en faveur de la sécurité des patients plutôt que comme une intervention environnementale, cette campagne a permis de réduire les infections de 21 % sur 24 sites.

Après la campagne, l'équipe a examiné les implications environnementales de l'amélioration de la sécurité en se référant à une estimation publiée de l'empreinte environnementale d'une infection du site opératoire, incluant les émissions de GES, la consommation d'eau et la production de déchets. L'application de ces valeurs aux infections évitées a démontré que des soins plus sûrs permettaient d'éviter les émissions, la consommation de ressources et la production de déchets associées. L'ONSQIN examine actuellement les avantages environnementaux liés à la réduction de la durée d'hospitalisation et à la prévention des transfusions sanguines inutiles.

\*Réseau d'amélioration de la qualité des soins chirurgicaux en Ontario



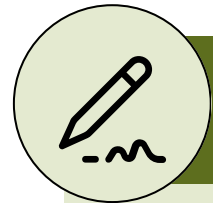
[En savoir plus](#)





## INTÉGRATION DES INDICATEURS ENVIRONNEMENTAUX DANS LES PROJETS D'AQ

Une fois que les objectifs de durabilité (pour les projets axés sur la durabilité) ou les avantages connexes (pour les autres projets d'amélioration de la qualité) ont été identifiés, ils peuvent être concrètement intégrés aux projets en combinant les **données internes sur les activités** avec les **données externes de l'impact environnemental** afin de générer une estimation des coûts ou des économies environnementaux.



### Données sur les activités

La quantité ou la fréquence d'une activité générant des émissions de GES ou d'autres polluants; ces données peuvent être obtenues à partir de sources internes telles que les dossiers médicaux électroniques (DME), les achats et les installations.



### Données sur l'impact environnemental

La quantité d'émissions de GES ou de polluants générée par l'activité en question peut être obtenue à partir de sources telles que les analyses du cycle de vie ou les empreintes carbone publiées, les rapports et les bases de données. La base de données [HealthcareLCA](#) rassemble des analyses du cycle de vie portant sur des pratiques et des produits de santé provenant du monde entier.

Comme c'est souvent le cas dans le domaine de l'amélioration de la qualité en général, il n'est pas toujours possible de procéder à des mesures précises. Des estimations raisonnables, fondées sur les données d'activité disponibles et les analyses du cycle de vie publiées, peuvent néanmoins fournir des informations utiles et aider à orienter les décisions en matière d'amélioration.





## RELIER LES SIX DOMAINES DE L'INSTITUT OF MEDICINE À LA DURABILITÉ ENVIRONNEMENTALE ET À LA RÉSILIENCE

La durabilité environnementale et la résilience sont déjà prises en compte dans les principaux domaines de la qualité des soins de santé. Sous l'angle de la SE-QI, chaque domaine de qualité peut intégrer des considérations de durabilité. De nombreuses interventions d'amélioration de la qualité alignées sur ces objectifs peuvent également générer des avantages collatéraux pour l'environnement.



### Sécurité

La prévention des dommages vise également à éviter les expositions environnementales et les risques sanitaires liés à la pollution, ainsi qu'à réduire les risques que font peser les chocs et les facteurs de stress environnementaux sur les infrastructures de santé et la prestation des soins.



### Efficacité

Les soins inutiles ou de faible valeur génèrent des émissions et contribuent à nuire à l'environnement.



### Efficience

Une utilisation responsable des ressources (énergie, matières premières, produits pharmaceutiques, etc.) favorise à la fois la viabilité financière et la protection de l'environnement.



### Rapidité

Les perturbations liées au climat compromettent l'accès aux soins, leur continuité et leur fiabilité, alors qu'une prise en charge rapide peut empêcher la progression de maladies évitables et réduire les soins supplémentaires occasionnés par les retards (p. ex. des examens d'imagerie répétés ou une prise en charge continue dans l'attente d'un traitement définitif).



### Approche centrée sur le patient

Les patients exigent de plus en plus des soins responsables et respectueux de l'environnement, en accord avec leurs valeurs en matière de santé. Les efforts visant à améliorer la durabilité contribuent souvent à améliorer leur expérience.



### Équité

Les problèmes climatiques et environnementaux touchent de manière disproportionnée les populations marginalisées, et une mauvaise utilisation des ressources de santé pour un patient ou une population peut limiter l'accès aux soins pour d'autres.





Les exemples suivants montrent comment les interventions d'AQ alignées sur les principaux objectifs de qualité peuvent également générer des avantages collatéraux pour l'environnement, et comment les mesures en faveur du développement durable peuvent renforcer les résultats en matière de qualité, illustrant ainsi le principe des avantages collatéraux de la SE-QI.



### DIMENSION: SÉCURITÉ DES SOINS

Gestion des antimicrobiens visant à éviter la prescription inutile d'antibiotiques et d'organismes résistants



#### Liens vers des domaines de qualité :

- Réduit le risque d'effets indésirables liés aux médicaments
- Limite l'apparition d'organismes résistants aux antibiotiques



#### Liens avec la durabilité environnementale et la résilience :

- Permet d'éviter les hospitalisations coûteuses en ressources liées aux complications médicamenteuses
- Réduit les émissions associées à la fabrication et à la distribution de produits pharmaceutiques
- Diminue le rejet dans l'environnement de résidus d'antibiotiques qui perturbent les écosystèmes



### DIMENSION: SOINS EFFICACES

Utilisation appropriée des gants et pratiques d'hygiène des mains



#### Liens vers des domaines de qualité :

- Réduit les infections nosocomiales
- Renforce la sécurité des patients en limitant la contamination croisée



#### Liens avec la durabilité environnementale et la résilience :

- Réduit les émissions de la chaîne d'approvisionnement liées à la production de gants
- Réduit la production de déchets solides



### DIMENSION: EFFICIENT CARE

Réduire les analyses sanguines quotidiennes non nécessaires chez les patients hospitalisés



#### Liens vers des domaines de qualité :

- Améliore l'expérience du patient en réduisant au minimum l'inconfort
- Permet au personnel de gagner du temps et réduit les coûts d'exploitation
- Réduit le recours aux transfusions sanguines



#### Liens avec la durabilité environnementale et la résilience :

- Réduit le volume des déchets de laboratoire
- Réduit les émissions liées à la consommation d'énergie et à la chaîne d'approvisionnement associées aux analyses sanguines
- Réduit le volume des déchets liés au matériel de prélèvement sanguin à usage unique





Les exemples suivants montrent comment les interventions d'AQ alignées sur les principaux objectifs de qualité peuvent également générer des avantages collatéraux pour l'environnement, et comment les mesures de développement durable peuvent renforcer les résultats en matière de qualité, illustrant ainsi le principe des avantages collatéraux de la SE-QI.

### DIMENSION: SOINS RAPIDES



Mise en place de consultations médicales à distance pour les patients vivant dans des zones rurales ou isolées



#### Liens vers des domaines de qualité :

- Améliore l'accès rapide aux soins pour les patients vivant dans des zones rurales ou mal desservies
- Favorise la continuité des soins sans les retards liés aux déplacements ou à la distance



#### Liens avec la durabilité environnementale et la résilience :

- Réduit les émissions liées aux déplacements des patients
- Réduit les temps de trajet et les contraintes logistiques liés à l'accès aux soins
- Renforce la continuité des soins en cas de perturbations (p. ex. conditions météorologiques extrêmes, incendies de forêt ou interruptions des transports)

### DIMENSION: SOINS CENTRÉS SUR LE PATIENT



Intégrer dans les menus des hôpitaux des aliments traditionnels, adaptés à la culture locale, issus de la production locale et saisonnière



#### Liens vers des domaines de qualité :

- Améliore l'expérience et le choix des patients
- Renforce les résultats cliniques liés à la nutrition
- Renforce la sécurité culturelle et respecte les préférences des patients



#### Liens avec la durabilité environnementale et la résilience :

- Peut contribuer à réduire les émissions liées au transport des denrées alimentaires
- Favorise la mise en place de systèmes alimentaires régionaux et durables
- Permet de réduire au minimum le gaspillage alimentaire

### DIMENSION: SOINS ÉQUITABLES



Réduire les inégalités en matière d'accès au dépistage du cancer (p. ex. par le biais de programmes de dépistage chez les populations défavorisées)



#### Liens vers des domaines de qualité :

- Améliore les résultats cliniques
- Réduit les inégalités en matière de qualité et de rapidité des soins
- Garantit l'accès de tous à des services de haute qualité



#### Liens avec la durabilité environnementale et la résilience :

- Facilite l'accès aux soins pour les populations touchées de manière disproportionnée par les maladies liées au climat
- Renforce la résilience des communautés en favorisant l'équité en matière de santé
- Aligne la gestion des ressources sur les principes d'équité et de responsabilité sociale



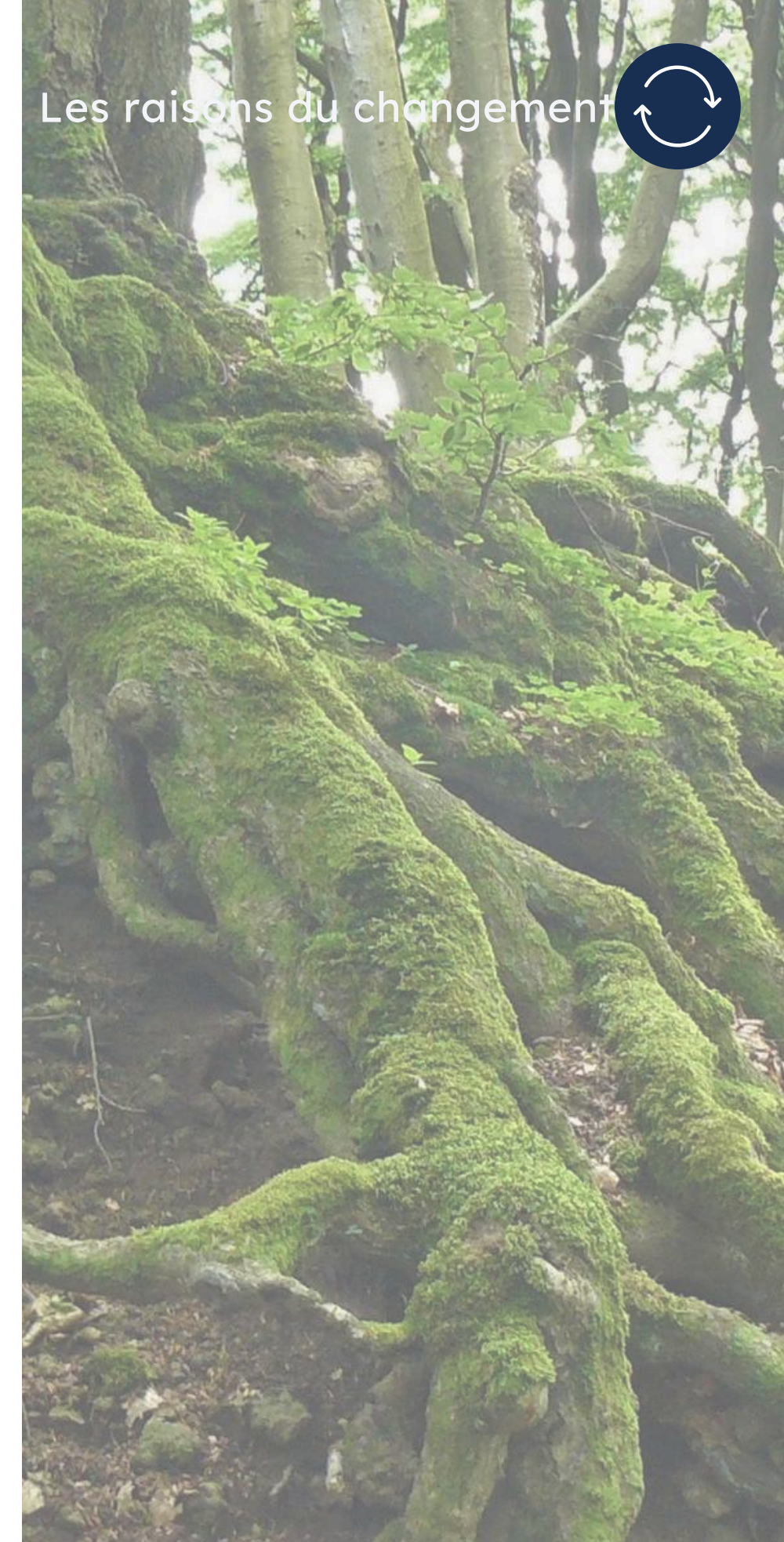


## PLEINS FEUX SUR : L'INTÉGRATION DE LA DURABILITÉ DANS TOUS LES DOMAINES DE LA QUALITÉ, BC HEALTH QUALITY MATRIX



Figure 4. BC Health Quality Matrix

En Colombie-Britannique, le BC Health Quality Matrix (élaboré par Health Quality BC) en consultation avec des partenaires de l'ensemble du système de santé) propose une définition commune de la qualité fondée sur sept dimensions. Dans sa version la plus récente, la matrice a été renforcée afin de mettre en avant la durabilité environnementale comme élément fondamental de soins de haute qualité, en intégrant les considérations de durabilité aux autres dimensions de la qualité telles que la sécurité, l'équité et l'efficacité. Cette évolution montre comment la performance environnementale peut être intégrée dans les domaines de qualité et les structures organisationnelles existants, en plaçant la durabilité au cœur même de la définition et de la mesure de la qualité, plutôt que de la traiter comme un programme distinct ou parallèle.





# QUOI

## Les outils du changement

- 1 Boîte à outil pour l'amélioration de la qualité intégrant la durabilité (SE-QI)
- 2 Charte de projet pour l'amélioration de la qualité intégrant la durabilité (SE-QI)
- 3 Modèle de charte de projet
- 4 Extension SQUIRE-ENV\*

\*Normes d'excellence en matière de rapports sur l'amélioration de la qualité





## OUTILS DE LA SE-QI DE CASCADES

L'intégration de la durabilité environnementale dans l'amélioration de la qualité ne nécessite pas de nouvelles méthodologies ni de volets de travail parallèles. La SE-QI encourage plutôt les équipes à appliquer les méthodes d'amélioration et les structures de gouvernance existantes en adoptant une perspective élargie qui met en évidence les considérations environnementales.

Pour soutenir ce travail, CASCADES et ses partenaires ont mis au point une série d'outils pratiques destinés à être utilisés dans le cadre des structures d'amélioration de la qualité déjà en place

**Les ressources actuellement utilisées, ou faisant l'objet d'une mise en œuvre pilote à l'échelle provinciale, comprennent :**

**A. Boîte à outils SE-QI**

**B. Charte de projet SE-QI**

**C. Chartes de projet finalisées**

**D. Extension SQUIRE-ENV**





# Boîte à outils pour l'amélioration de la qualité intégrant la durabilité (SE-QI)



Conçue conjointement par CASCADES, Health Quality BC, Interior Health et Vancouver Coastal Health, la [boîte à outils SE-QI](#) fournit des conseils pratiques pour intégrer les considérations environnementales dans les activités d'amélioration de la qualité.

Disponible sous forme de questionnaire en ligne, la boîte à outils SE-QI guide les utilisateurs grâce à une série de questions structurées conçues pour :

1. Aider à identifier les opportunités environnementales pertinentes pour un projet d'amélioration de la qualité,
2. Faciliter le choix d'indicateurs appropriés,
3. Mettre en évidence les liens avec les principes fondamentaux des soins de santé durables (prévention, gestion responsable, décarbonation).

**CLIQUER ICI**

Pour accéder à la boîte à outil SE-QI  
(version beta)

**Une fois le questionnaire terminé, les utilisateurs reçoivent un rapport de sortie personnalisé qui résume :**

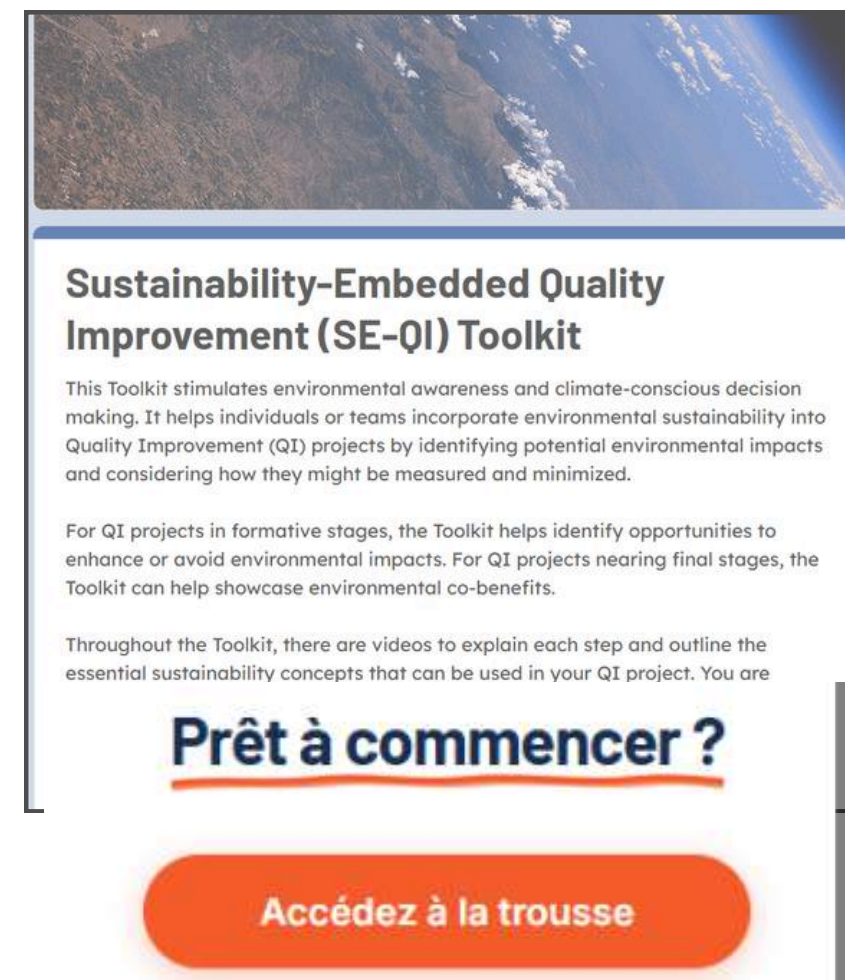
- les enjeux environnementaux identifiés, des exemples d'indicateurs et des ressources pour faciliter la mesure et le rapport, sur la base de données externes
- des données relatives à l'impact environnemental provenant de diverses sources et pouvant servir à évaluer les implications environnementales des interventions en matière de qualité

Cette boîte à outils peut être utilisée de manière flexible pour :

- intégrer la durabilité dans un projet d'amélioration de la qualité existant
- identifier a posteriori les liens avec la durabilité dans un projet d'amélioration de la qualité déjà achevé (à des fins d'apprentissage ou de rapport)
- former ou renforcer les capacités afin d'aider d'autres personnes à l'appliquer dans leurs projets.



**La boîte à outils a fait l'objet d'un projet pilote dans six provinces, où elle a démontré une grande pertinence et une grande facilité d'utilisation. Les rétroactions recueillies lors de ce projet pilote ont permis d'affiner la version actuelle, et une nouvelle version est attendue en juin 2026.**



## Sustainability-Embedded Quality Improvement (SE-QI) Toolkit

This Toolkit stimulates environmental awareness and climate-conscious decision making. It helps individuals or teams incorporate environmental sustainability into Quality Improvement (QI) projects by identifying potential environmental impacts and considering how they might be measured and minimized.

For QI projects in formative stages, the Toolkit helps identify opportunities to enhance or avoid environmental impacts. For QI projects nearing final stages, the Toolkit can help showcase environmental co-benefits.

Throughout the Toolkit, there are videos to explain each step and outline the essential sustainability concepts that can be used in your QI project. You are

**Prêt à commencer ?**

[Accédez à la trousse](#)

## RESOURCES:

- Boîte à outil SE-QI
- Sustainability-Embedded Quality Improvement (SE-QI) Toolkit : Train-the-Trainer Slide Deck, CASCADES
  - Une brève présentation de formation destinée aux utilisateurs qui souhaitent former leurs collègues sur place à l'utilisation de la boîte à outils SE-QI





# Charte de projet SE-QI



La **SE-QI Project Charter** s'appuie sur le modèle d'amélioration bien connu en ajoutant des éléments relatifs à la durabilité aux composantes standard de la charte, telles que les énoncés d'objectifs, la cartographie des processus et la planification des mesures. Elle ne remplace pas les modèles de charte locaux; elle aide plutôt les équipes à intégrer une réflexion environnementale dans :

- La définition du problème
- L'évaluation de l'état actuel
- L'analyse des causes profondes
- L'élaboration d'idées de changement
- La mesure

La Charte est structurée autour de trois questions directrices :

1. **Quel est le problème ?** (Y compris ce que nous essayons d'accomplir)
2. **Que devons-nous apprendre ?** (Y compris les causes profondes, les facteurs environnementaux et les déterminants en amont)
3. **À quoi ressemble l'amélioration ?** (Y compris les idées de changement que nous allons tester et la manière dont nous allons mesurer l'impact)

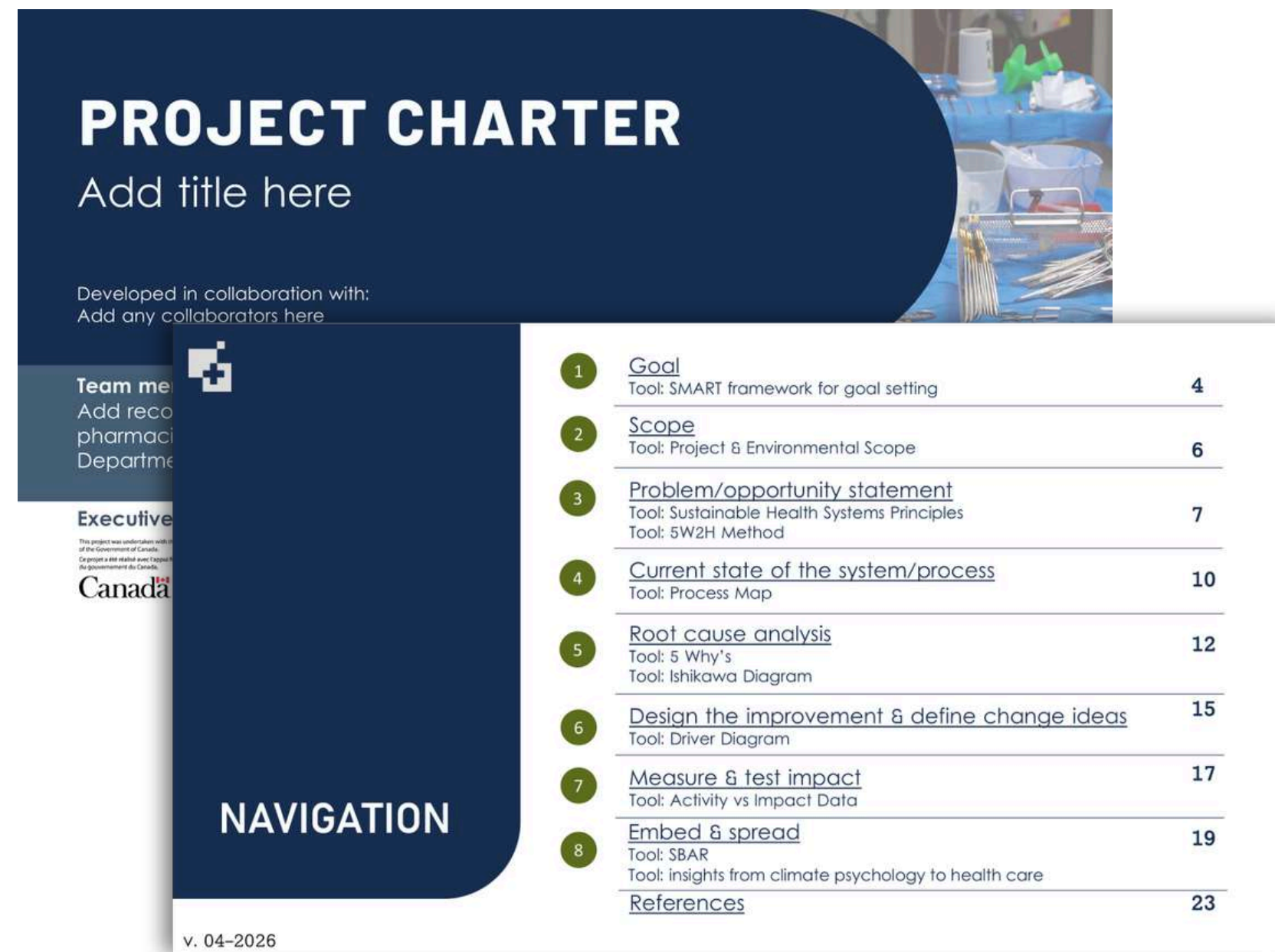


Figure 5. Modèle de charte de projet

CLIQUER ICI

Téléverser la charte de projet SE-QI





# Modèles de charte de projet

En partenariat avec divers groupes et particuliers, CASCADES a élaboré plusieurs modèles de charte de projet axés sur des domaines d'action spécifiques.

La plupart de ces modèles ont été conçus pour le [Guide des soins périopératoires durables](#), mais ils s'appliquent à des projets pouvant être mis en œuvre dans d'autres contextes.

Chaque charte de projet peut être téléchargée et adaptée aux besoins de votre équipe.

**CLIQUER ICI**

pour consulter le guide « Soins périopératoires durables » de CASCADES et les ressources associées

Au-delà du domaine périopératoire, CASCADES a collaboré avec des partenaires pour élaborer une charte de projet et d'autres ressources visant à intégrer la santé planétaire dans les tournées de formation, dans le cadre du projet [Rondes de santé planétaire en médecine interne](#).

Cette initiative, qui s'appuie sur de multiples ressources et vise à ancrer l'enseignement formel de la santé planétaire au sein d'une unité d'enseignement médical, peut améliorer la compréhension de la santé durable et favoriser l'engagement en faveur de l'amélioration de la qualité dans la pratique clinique



Domaine d'action	Chartes de projet disponibles
Minimiser les émissions directes	Éliminer le desflurane
	Administration de gaz anesthésiques à faible débit
	Réduction des rejets d'oxyde nitreux
Remplacer par une alternative réutilisable	Apportez votre propre sac réutilisable
	Blouses réutilisables
	Circuits respiratoires allongés
	Masques laryngés réutilisables
Réduire et gérer les déchets	Gestion des déchets biomédicaux
	Déchets plastiques en salle d'opération
	Déchets pharmaceutiques périopératoires
	Reconditionnement d'appareils
	Optimiser les trousse personnalisées
	Optimiser les plateaux chirurgicaux

Cliquez sur les exemples de chartes de projets d'amélioration continue durable conçues pour être adaptées par les équipes locales (un lien permettant de télécharger et de modifier chaque charte figure sur la deuxième diapositive).





# Extension SQUIRE-ENV



L'extension SQUIRE-ENV est pilotée par le [Centre for Quality Improvement and Patient Safety\\*](#) (CQuIPS), en collaboration avec CASCADES et des acteurs de premier plan dans le domaine de l'amélioration de la qualité, tant aux échelles nationale qu'internationale. S'appuyant sur les [Standards for Quality Improvement Reporting Excellence](#) (SQUIRE), reconnues à l'échelle internationale, cette extension établit des lignes directrices structurées pour rendre compte de la durabilité environnementale dans les projets d'amélioration de la qualité où la durabilité constitue un avantage connexe ou un objectif principal.

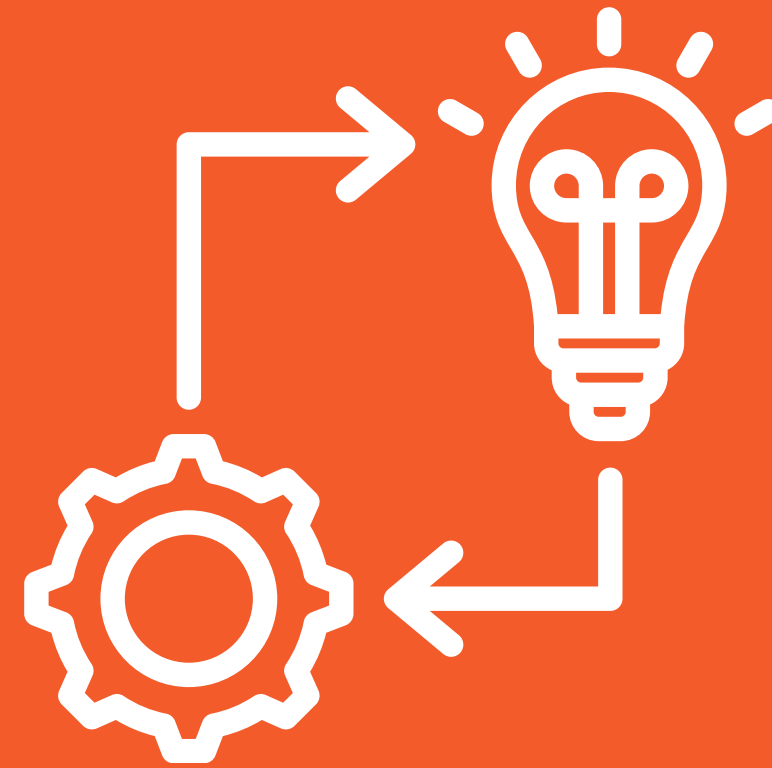
SQUIRE étant largement utilisé par les revues, les conférences et les systèmes de santé pour rendre compte des travaux d'amélioration, SQUIRE-ENV contribuera à intégrer la durabilité dans la conception, la documentation et le partage des initiatives d'amélioration de la qualité. La publication est prévue pour 2026.



À venir bientôt

\*Centre pour l'amélioration de la qualité et la sécurité des patients





# COMMENT

## Les stratégies du changement

- 1 Trouvez votre communauté
- 2 Alignez votre travail sur les priorités de l'organisation
- 3 Intégrez le développement durable dans les structures de responsabilité, de gouvernance et de qualité
- 4 Responsabilisez les équipes grâce à des formations et des initiatives de renforcement des capacités
- 5 Célébrez, diffusez et pérennisez les réussites





# Trouvez votre communauté

La SE-QI a plus de chances de réussir lorsqu'elle bénéficie du soutien d'une communauté de collègues motivés, soucieux de l'impact environnemental des soins de santé et en mesure d'agir.

Dans la plupart des organisations, ces alliés existent déjà.

## Des enquêtes menées au Royaume-Uni, en Irlande et au Canada (25,26) montrent une tendance constante :

Les cliniciens de nombreuses spécialités se sentent profondément touchés par les changements climatiques, considèrent la gestion responsable de l'environnement comme faisant partie de leur responsabilité professionnelle et modifient déjà leurs comportements personnels et professionnels en conséquence. Ces personnes occupent souvent des postes au sein des services cliniques quotidiens, des programmes d'amélioration de la qualité, des équipes d'approvisionnement et des instances de direction, ce qui en fait des champions naturels de l'amélioration de la qualité environnementale (SE-QI).

## Votre "communauté" peut se manifester à plusieurs niveaux

- A. Au sein de votre propre organisation
- B. Au sein de votre discipline professionnelle
- C. Au sein de réseaux nationaux et internationaux





## A. AU SEIN DE VOTRE PROPRE ORGANISATION

Bon nombre de vos collègues partagent sans doute vos préoccupations concernant l'impact environnemental du secteur de la santé. Identifier ces personnes, que ce soit par le biais de groupes d'intérêt, de programmes d'amélioration de la qualité, d'équipes vertes, d'équipes chargées des politiques ou de réseaux cliniques, ouvre immédiatement la voie à la collaboration et à l'action commune.



### PLEINS FEUX SUR : LE GROUPE DE TRAVAIL SUR L'ENVIRONNEMENT DU SUNNYBROOK HEALTH SCIENCES CENTRE

Le Sunnybrook Health Sciences Centre, situé à Toronto, en Ontario, a mis en place en 2022 un **Green Task Force** chargé d'orienter et de soutenir les initiatives en matière de développement durable au sein de l'organisation. Ce groupe, dont la participation est volontaire, est composé de 18 membres issus de divers services et qui présentent des intérêts, des parcours, ainsi que des niveaux de responsabilité et d'expertise variés. Cette équipe se concentre sur quatre thèmes clés : la construction et l'aménagement écologiques; la recherche, l'éducation et la culture; les opérations cliniques; ainsi que la gestion des déchets et les achats. Le groupe de travail rend compte au vice-président des ressources humaines.

### PLEINS FEUX SUR : L'ÉQUIPE CHARGÉE DE LA DURABILITÉ ENVIRONNEMENTALE CHEZ INTERIOR HEALTH

En Colombie-Britannique, Interior Health dispose d'une équipe officielle et bien établie chargée de la durabilité environnementale, dirigée par un gestionnaire qui rend compte au directeur exécutif des services organisationnels, sous l'autorité du directeur financier et du vice-président des services organisationnels. De plus, un responsable des changements climatiques et de la santé, au sein de l'équipe chargée de la santé publique et des populations, rend compte au médecin hygiéniste en chef.

Interior Health a également mis en place une **Regional Planetary Health Table**, composée de représentants de dix associations de personnel médical de la région du sud de l'intérieur de la province, ce qui favorise la collaboration régionale et la diffusion d'initiatives locales entre les différents sites. Afin d'impliquer davantage le personnel dans les efforts de durabilité, Interior Health a mis en place des **Environmental Sustainability Committees** axés sur des initiatives locales, sur les sites, et à l'échelle régionale.

### PLEINS FEUX SUR : LE PORTEFOLIO SUR LA VIABILITÉ DU SYSTÈME DE SANTÉ DE IWK HEALTH

Le IWK Health, situé à Halifax, en Nouvelle-Écosse, a mis en place **Health System Sustainability portfolio**. Sous la direction d'un responsable exécutif désigné, le centre de santé a élaboré un cadre stratégique ainsi que des objectifs et des résultats clés afin d'orienter ses efforts en matière de viabilité autour de quatre piliers : les infrastructures, la gouvernance, les ressources humaines et les pratiques.





## B. AU SEIN DE VOTRE ORGANISATION PROFESSIONNELLE

Partout au Canada et à l'échelle internationale, les associations cliniques et les sociétés professionnelles reconnaissent de plus en plus les changements climatiques comme une urgence sanitaire et considèrent la gestion responsable de l'environnement comme faisant partie intégrante de la responsabilité clinique. Ces déclarations apportent une légitimité, un langage commun et une cohérence dans les efforts de sensibilisation et de mobilisation en faveur de l'intégration de la gestion responsable de l'environnement dans l'amélioration de la qualité des soins (27-32).



## C. AU SEIN DE RÉSEAUX NATIONAUX ET INTERNATIONAUX

CASCADES, Choisir avec soin Canada, le Centre for Sustainable Healthcare du Royaume-Uni, ainsi que des communautés de pratique spécialisées (p. ex. soins périopératoires, gestion des déchets, soins respiratoires, soins intensifs, services chirurgicaux) proposent des outils liés à l'amélioration de la qualité, des guides pratiques, des formations, des communautés de pratique et des plateformes permettant de mettre en œuvre et de déployer à plus grande échelle les initiatives d'amélioration de la qualité axées sur la durabilité. Ces structures garantissent que les équipes ne travaillent pas en vase clos, mais contribuent plutôt à un apprentissage partagé, à une base de données factuelles nationale et à une dynamique concertée. Voir, par exemple, les recommandations respectueuses du climat de Choisir avec soin Canada.

Au sein de chaque système, il existe déjà des personnes qui estiment que l'action climatique est nécessaire et qui sont désireuses d'aligner les efforts d'amélioration sur la responsabilité environnementale. Trouver ces personnes et entrer en contact avec elles constitue souvent la première étape, et la plus efficace, pour intégrer la durabilité dans l'amélioration de la qualité.

**Choisir avec soin et action climatique**

Réduire les examens, traitements et interventions inutiles, pour le bien de la patientèle et de la planète.






# Alignez votre travail sur les priorités de l'organisation

La SE-QI a plus de chances de s'imposer lorsqu'elle s'aligne sur les priorités organisationnelles. Dans certains systèmes de santé, la santé planétaire ou la durabilité environnementale sont déjà explicitement mentionnées dans les plans stratégiques. Dans d'autres, des points d'entrée pertinents peuvent s'inscrire dans des priorités plus larges telles que la qualité et la sécurité, l'excellence opérationnelle, la résilience, l'équité, la valeur ou l'utilisation responsable des ressources.

L'application des objectifs de durabilité avec les engagements stratégiques existants contribue à positionner l'amélioration de la qualité environnementale (SE-QI) comme un élément de la réussite organisationnelle plutôt que comme une exigence externe. Cela peut faciliter l'obtention de soutiens, l'intégration des projets dans les portefeuilles établis, la communication via les canaux existants, et la démonstration de la manière dont la gestion responsable de l'environnement contribue à des soins de haute qualité et résilients.

## PLEINS FEUX SUR : LES STRATÉGIES DE SANTÉ PLANÉTAIRE DU BC HEALTH AUTHORITIES

Fraser Health, Interior Health, Island Health, Northern Health et Vancouver Coastal Health ont élaboré des stratégies organisationnelles en matière de santé planétaire visant à orienter et à éclairer les efforts de chaque organisation pour créer un système de santé résilient face aux changements climatiques, durable et à faibles émissions de carbone. Ces cadres stratégiques identifient les principaux domaines d'action assortis d'objectifs clairs, intégrant à la fois des objectifs d'atténuation et d'adaptation. Ils soulignent également les rôles et les responsabilités des organisations dans la construction de communautés plus saines. Il est important de noter que ces feuilles de route vont au-delà des responsabilités provinciales prévues par la Loi sur la responsabilité en matière de changements climatiques, qui fixe des objectifs juridiquement contraignants en matière de réduction des émissions.



### Leading change: Mobilizing Quality Improvement for Sustainable Healthcare, CASCADES

Cette vidéo a été présentée dans le cadre de la série de séminaires « Leadership et stratégie pour des systèmes de santé durables » organisée par CASCADES en mai 2024.

- Les intervenants abordent les cadres et les principes de l'amélioration de la qualité, ainsi que la manière dont la durabilité peut être intégrée dans ces processus d'amélioration aux échelles organisationnelle et provinciale.





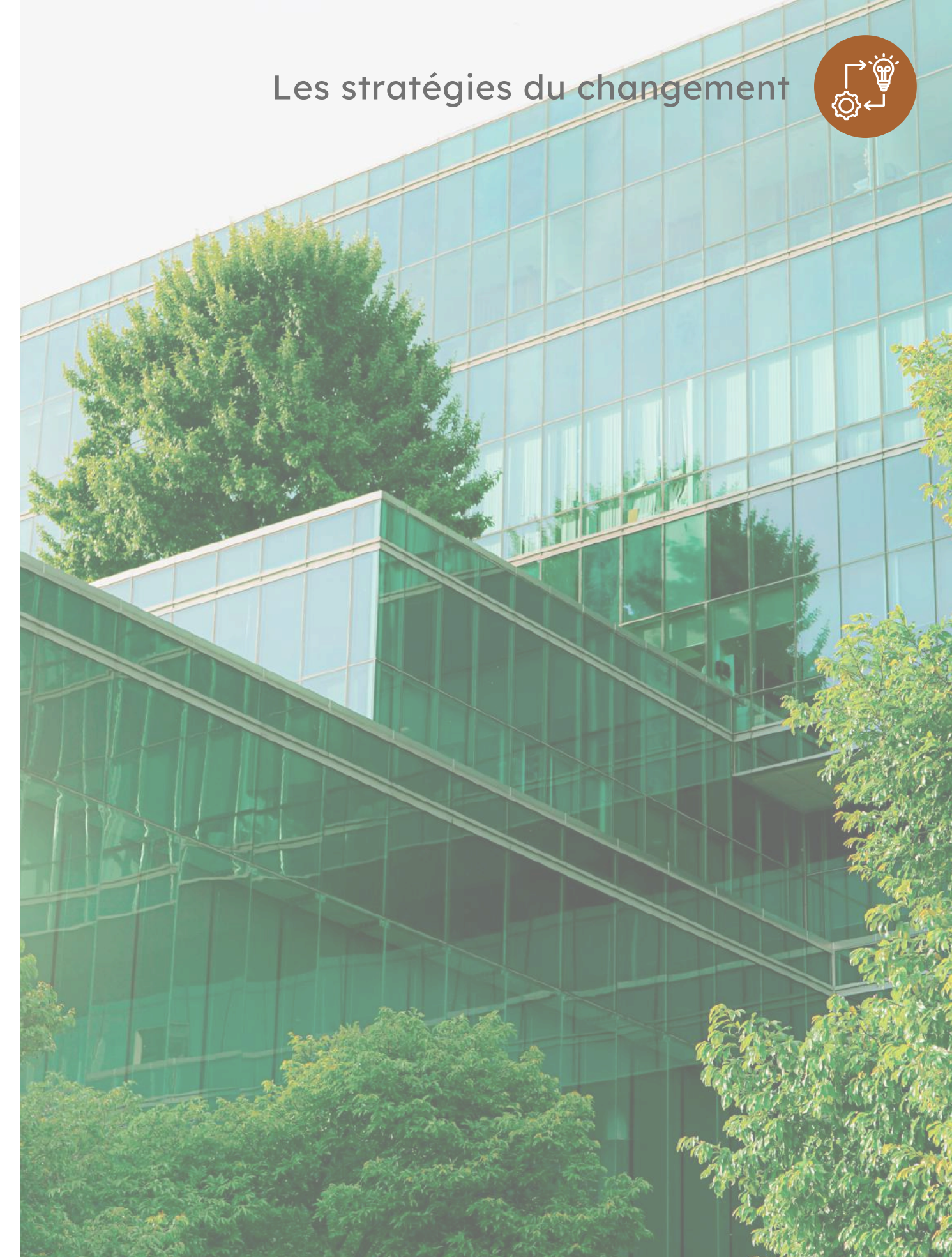
# Intégrez le développement durable dans les structures de responsabilité, de gouvernance et de qualité

L'intégration de la SE-QI dans les structures organisationnelles existantes garantit qu'elle s'inscrit pleinement dans la manière dont la qualité est définie, mesurée et mise en œuvre. Lorsque les considérations environnementales sont intégrées aux comités d'amélioration de la qualité, aux plans de travail et aux structures de rapport, la durabilité devient la norme plutôt qu'une exception.

Voici quelques pistes possibles pour intégrer la SE-QI dans les structures organisationnelles :

- Ajouter des mesures environnementales dans les chartes de projet d'amélioration de la qualité et les analyses de rentabilité (p. ex. [Health Quality BC Improvement Charter Template](#))
- Intégrer la durabilité dans les plans d'amélioration de la qualité ou d'autres mécanismes de rapport
- Intégrer des programmes d'études sur la durabilité dans les programmes d'AQ (p. ex. [Physician Quality Improvement Program](#))

L'intégration de la durabilité dans ces structures favorise une intégration à long terme au niveau du système plutôt que des projets ponctuels.





# Responsabilisez les équipes grâce à des formations et des initiatives de renforcement des capacités



Le renforcement des capacités au sein des équipes est un facteur essentiel pour la mise en œuvre de la SE-QI. En proposant des formations ciblées et des possibilités de renforcement des capacités, on s'assure que les cliniciens et les responsables de santé disposent des outils nécessaires pour intégrer la durabilité environnementale dans les initiatives existantes d'AQ, favorisant ainsi une mise en œuvre cohérente et évolutive.



## PLEINS FEUX SUR : LES ATELIERS ET FORMATIONS DE L'AMÉLIORATION DE LA QUALITÉ INTÉGRANT LA DURABILITÉ (SE-QI)

CASCADES propose des ateliers et des formations SE-QI afin d'apporter un soutien concret aux équipes qui appliquent les principes de durabilité à leurs actions d'amélioration locale. Ces sessions permettent de développer une compréhension commune de la relation entre durabilité et qualité, présentent les outils SE-QI et aident les participants à identifier les cobénéfices environnementaux au sein de projets en cours ou émergents. Le contenu type comprend :

- l'alignement entre durabilité et qualité
- le cadre SE-QI et les principes de soins de santé durables
- l'utilisation du Modèle d'amélioration pour faire progresser les résultats environnementaux,
- l'utilisation appliquée de la Charte et de la Boîte à outils SE-QI
- les résultats environnementaux, les processus et les mesures d'équilibrage.

Ensemble, ces ateliers contribuent à rendre les considérations environnementales visibles, mesurables et exploitables dans la pratique de l'amélioration de la qualité. La boîte à outils SE-QI est accompagnée d'une série de diapositives prêt à l'emploi pour faciliter la mise en œuvre de la formation.





**Le renforcement des capacités par le biais d'offres spécifiques ou d'une intégration dans des programmes existants peut renforcer la confiance et inciter à l'action**

## **PLEINS FEUX SUR : L'INTÉGRATION DU DÉVELOPPEMENT DURABLE DANS LA FORMATION À L'AMÉLIORATION DE LA QUALITÉ – CQUIPS\* EQUIP\*\***

Le CQuIPS a intégré la durabilité environnementale dans son programme de formation EQUIP, encourageant ainsi les participants à prendre en compte les impacts environnementaux au même titre que les résultats cliniques, opérationnels et pour les patients lors de la conception de projets d'amélioration. Cela contribue à renforcer les capacités en matière d'amélioration de la qualité axée sur la durabilité et favorise sa diffusion dans l'ensemble des systèmes de santé.

**« L'objectif du programme EQUIP est de former les cliniciens et les responsables actuels et futurs travaillant dans des centres de santé universitaires ou des cliniques afin de renforcer les capacités en matière d'amélioration de la qualité » - CQuIPS (traduction libre)**

\*Centre for Quality Improvement and Patient Safety  
\*\* Excellence in Quality Improvement Certificate Program





## Célébrez, diffusez et pérennisez les réussites

La reconnaissance alimente la dynamique. Mettre en avant les équipes qui intègrent le développement durable dans l'AQ démontre la faisabilité de cette démarche, accélère son adoption et inspire les autres. Les études de cas, les rapports d'apprentissage, les présentations et le mentorat entre pairs contribuent tous à normaliser et à accélérer l'adoption généralisée de cette approche. Célébrer les progrès accomplis montre que la gestion responsable de l'environnement peut améliorer la sécurité, la qualité et la valeur, et que la SE-QI est réalisable dans la pratique quotidienne.

### PLEINS FEUX SUR : LE CONCOURS DES ÉQUIPES VERTES DE L'ALBERTA HEALTH SERVICES

L'Alberta Health Services a mis en place un concours « Équipes vertes » afin d'impliquer le personnel de première ligne dans des initiatives d'amélioration de la qualité axées sur le développement durable. Cette initiative aide les équipes à identifier et à mettre en œuvre des projets locaux qui réduisent l'impact environnemental tout en améliorant les processus de soins. En combinant la mise en pratique, l'apprentissage collaboratif et la reconnaissance organisationnelle, ce modèle contribue à renforcer les capacités et à créer une dynamique en faveur d'une amélioration de la qualité alignée sur le développement durable à l'échelle de l'organisation.

Les projets du concours « Équipe verte » de l'AHS 2025 devaient permettre d'atteindre :

**140 912 \$**

Économies annuelles

**28, 68 tonnes**

CO2e par an en réduction des émissions





# Références

1. Romanello M, Di Napoli C, Green C, Kennard H, Lampard P, Scamman D, Walawender M, Ali Z, Ameli N, Ayeb-Karlsson S, Beggs PJ. The 2023 report of the Lancet Countdown on health and climate change: the imperative for a health-centred response in a world facing irreversible harms. *The Lancet*. 2023 Dec 16;402(10419):2346-94.
2. Lenzen M, Malik A, Li M, Fry J, Weisz H, Pichler PP, Chaves LS, Capon A, Pencheon D. The environmental footprint of health care: a global assessment. *The Lancet Planetary Health*. 2020 Jul 1;4(7):e271-9.
3. Ebi KL, Hess JJ. Health risks due to climate change: inequity in causes and consequences: study examines health risks due to climate change. *Health Affairs*. 2020 Dec 1;39(12):2056-62.
4. Pörtner HO, Roberts D, Tignor M, Poloczanska E, Mintenbeck K, Alegría A, et al. Contribution of Working Group II to the Sixth Assessment Report of the Intergovernmental Panel on Climate Change [ ]. 2022;2897-930. Available from: [https://www.ipcc.ch/report/ar6/wg2/downloads/report/IPCC\\_AR6\\_WGII\\_Annex-II.pdf](https://www.ipcc.ch/report/ar6/wg2/downloads/report/IPCC_AR6_WGII_Annex-II.pdf)
5. Sherman JD, MacNeill A, Thiel C. Reducing pollution from the health care industry. *Jama*. 2019 Sep 17;322(11):1043-4.
6. Witter S, Thomas S, Topp SM, Barasa E, Chopra M, Cobos D, Blanchet K, Teddy G, Atun R, Ager A. Health system resilience: a critical review and reconceptualisation. *The Lancet Global Health*. 2023 Sep 1;11(9):e1454-8.
7. Committee on Quality of Health Care in America. Crossing the quality chasm: a new health system for the 21st century. National Academies Press; 2001 Jul 18.
8. Atkinson S, Ingham J, Cheshire M, Went S. Defining quality and quality improvement. *Clinical Medicine*. 2010 Dec 1;10(6):537-9.
9. Mortimer F, Isherwood J, Wilkinson A, Vaux E. Sustainability in quality improvement: redefining value. *Future healthcare journal*. 2018 Jun;5(2):88.
10. Centre for Sustainable Healthcare. SusQI Academy [Internet]. [Cited 2026 Jan 26]. Available from: <https://sustainablehealthcare.org.uk/what-we-do/programmes/sustainability-in-quality-improvement-susqi/susqi-academy/>
11. International Society For Quality In Health Care. ISQua's Statement on Sustainability in Health Care. 2019 [Cited 2026 Jan 26]. Available from: <https://www.isqua.org/latest/isqua-s-statement-on-sustainability-in-health-care.html>
12. Institute for Healthcare Improvement. Improvement Topics: Climate and Health [Internet]. [Cited 2026 Jan 26]. Available from: <https://www.ihl.org/library/topics/climate-and-health>
13. Institute for Healthcare Improvement. Integrating Environmental Sustainability into the Quality and Safety Agenda: Early Lessons Learned [Internet]. 2023 Dec [cited 2026 Jan 26]. Available from: <https://www.ihl.org/library/blog/integrating-environmental-sustainability-quality-and-safety-agenda-early-lessons-learned>
14. Health Quality Alberta. The Alberta Quality Dimensions for Health [Internet]. [Cited 2026 Jan 26]. Available from: <https://hqa.ca/about-us/our-mandate/the-alberta-quality-dimensions-for-health/>
15. Health Quality BC. BC Health Quality Matrix [Internet]. [Cited 2026 Jan 26]. Available from: <https://healthqualitybc.ca/bc-health-quality-matrix/>
16. Watts N, Adger WN, Agnolucci P, Blackstock J, Byass P, Cai W, Chaytor S, Colbourn T, Collins M, Cooper A, Cox PM. Health and climate change: policy responses to protect public health. *The Lancet*. 2015 Nov 7;386(10006):1861-914.
17. Dolcini M, Ferrè F, Brambilla A, Capolongo S. Integrating environmental sustainability into hospitals performance management systems: a scoping review. *BMC Health Services Research*. 2025 May 28;25(1):764.
18. NHS England. Improvement Leaders' Guide Sustainability and its relationship with spread and adoption General improvement skills [Internet]. 2017. Available from: <https://www.england.nhs.uk/improvement-hub/wp-content/uploads/sites/44/2017/11/ILG-1.7-Sustainability-and-its-Relationship-with-Spread-and-Adoption.pdf>
19. Van der Linden S, Maibach E, Leiserowitz A. Improving public engagement with climate change: Five “best practice” insights from psychological science. *Perspectives on psychological science*. 2015 Nov;10(6):758-63.
20. Kotcher J, Maibach E, Miller J, Campbell E, Alqodmani L, Maiero M, Wyns A. Views of health professionals on climate change and health: a multinational survey study. *The Lancet Planetary Health*. 2021 May 1;5(5):e316-23.
21. College of Physicians and Surgeons of Nova Scotia. Continuing professional development [Internet]. 2026 [cited 2026 Mar 30]. Available from: <https://cpsns.ns.ca/registrants/physicians/continuing-professional-development/>
22. Collège des médecins du Québec. Protéger le public en veillant à une médecine de qualité [Internet]. Cited 2026 Mar 30. Available from: <https://www.cmq.org/fr>
23. CASCADES. Tray Optimization Project Charter [Internet]. 2026 [cited 2026 Mar 30]. Available from: [https://view.publitas.com/5231e51e-4654-42c2-accd-b722e21f3093/tray-optimization-project-charter\\_en/page/1?\\_gl=1](https://view.publitas.com/5231e51e-4654-42c2-accd-b722e21f3093/tray-optimization-project-charter_en/page/1?_gl=1)
24. MacNeill AJ, McGain F, Sherman JD. Planetary health care: a framework for sustainable health systems. *The Lancet Planetary Health*. 2021 Feb 1;5(2):e66-8.
25. Harris H, Bhutta MF, Rizan C. A survey of UK and Irish surgeons' attitudes, behaviours and barriers to change for environmental sustainability. *The Annals of The Royal College of Surgeons of England*. 2021 Nov;103(10):725-9.
26. Petre MA, Bahrey L, Levine M, van Rensburg A, Crawford M, Matava C. A national survey on attitudes and barriers on recycling and environmental sustainability efforts among Canadian anesthesiologists: an opportunity for knowledge translation. *Canadian Journal of Anesthesia/Journal canadien d'anesthésie*. 2019 Mar 15;66(3):272-86.





27. The Association of Faculties of Medicine of Canada. Declaration on Planetary Health [Internet]. Cited 2026 Mar 30. Available from: <https://www.afmc.ca/initiatives/planetaryhealthdeclaration/>
28. Canadian Medical Association. Environmentally sustainable health systems in Canada [internet]. 2022 [cited 2026 Mar 30]. Available from: <https://policybase.cma.ca/link/policy14489>
29. Canadian Society of Nephrology. Sustainable Nephrology Action Planning ('SNAP') Committee. Cited 2026 Mar 30. Available from: <https://www.csnsn.ca/csn-committees/sustainable-nephrology-snap-committee/>
30. Martin W, Vold L. Climate change and health It's time for nurses to act [Internet]. Canadian Federation of Nurses Union. 2019 [cited 2026 Mar 30]. Available from: [https://nursesunions.ca/wp-content/uploads/2019/05/CFNU\\_climatechange-web.pdf](https://nursesunions.ca/wp-content/uploads/2019/05/CFNU_climatechange-web.pdf)
31. Canadian Association of Nurses for the Environment [Internet]. Cited 2026 Mar 30. Available from: <https://cane-aiie.ca/>
32. Infection Prevention and Control Canada. Position Statement: Environmental Stewardship, Sustainability, and Planetary Health Related to IPAC [Internet]. Cited 2026 Mar 30. Available from: [https://ipac-canada.org/wp-content/uploads/2025/07/2025Mar31\\_Environmental\\_StewardshipSustainabilityandPlanetaryHealth\\_Position-Statement.pdf](https://ipac-canada.org/wp-content/uploads/2025/07/2025Mar31_Environmental_StewardshipSustainabilityandPlanetaryHealth_Position-Statement.pdf)



# À propos de ce guide

## AUTRICES PRINCIPALES

- Arianna Cruz, MBA, MA, directrice des services cliniques durables, Vancouver Coastal Health
- Nicole Simms, PhD, responsable exécutive et responsable de la formation et de l'éducation, CASCADES
- Gillian Ritcey, MPA, CHE, directrice des initiatives stratégiques et de l'engagement, Fondation du Centre des sciences de la santé QEII
- Andrea MacNeill, MD, MSc, professeure agrégée clinique, Université de la Colombie-Britannique ; directrice, UBC Planetary Healthcare Lab
- Fiona Miller, PhD, professeure, Université de Toronto ; directrice, CASCADES ; directrice, Centre collaboratif pour le climat, la santé et les soins durables

## COLLABORATEURS ET RÉVISEURS

- Karen Born, Ph. D., professeure adjointe et directrice du programme de maîtrise en administration de la santé (MHSc), Institut des politiques, de la gestion et de l'évaluation en santé, Université de Toronto
- Lucas Chartier, MDCM, FRCPC, DRCPC, ABEM, FACEP, MPH, MBA, vice-président, Qualité et sécurité, Réseau universitaire de santé
- Katie Gardner, MD, MSc, FRCPC, directrice, Amélioration de la qualité, Service des urgences, IWK Health
- Douglas Sinclair, MD, CCFP(EM), FRCPC, professeur, Médecine d'urgence, Université Dalhousie
- Allison Muniak, MSc, directrice générale, Health Quality BC
- Genny Ng, RRT, responsable, Qualité et sécurité des patients, Sunnybrook Health Sciences Centre
- Pierrette Price-Arsenault, BA, spécialiste principale de la qualité, Qualité clinique, Santé Ontario, ministère de la Santé
- Andrea Wnuk, MHA, responsable de l'amélioration du système de santé, Health Quality BC
- Brian Wong, MD, FRCPC, directeur du Centre pour l'amélioration de la qualité et la sécurité des patients, Université de Toronto ; professeur au département de médecine de l'Université de Toronto

## COLLABORATRICE DE CASCADES

- Shugri Nour, RN, MN, associé aux spécialités cliniques, CASCADES



## **CONCEPTION GRAPHIQUE** par Luz A. Paczka Giorgi

Version 1.0. Publié en Avril 2026.

Ce document sera revu en vue de futures mises à jour et nous vous invitons à nous faire part de vos commentaires. Veuillez envoyer vos commentaires ou recommandations à [cascades@utoronto.ca](mailto:cascades@utoronto.ca) ou participer à nos enquêtes sur les produits de connaissance. Les documents créés par CASCADES sont partagés dans le cadre d'une licence publique internationale Creative Commons Attribution-NonCommercial-ShareAlike 4.0 (CC BY-NC-SA 4.0) et vous pouvez utiliser ces documents conformément aux termes et conditions de la licence CC BY-NC-SA 4.0. Informez-vous sur les politiques de CASCADES en matière de propriété intellectuelle. Bien que la licence ne l'exige pas, nous vous serions reconnaissants de nous indiquer où et comment vous partagez ou adaptez notre matériel afin que nous puissions voir et apprendre comment il est utilisé. Ce guide, ou les ressources associées, peuvent faire référence à des services ou des offres de produits de fournisseurs spécifiques. L'inclusion de ces mentions ou de ces liens ne doit pas être interprétée comme une approbation par CASCADES de quelque produit ou service que ce soit.

## **REMERCIEMENTS**

*Ce guide s'appuie sur les précédentes ressources du programme CASCADES consacrées à l'amélioration de la qualité qui ont été élaborées par plusieurs auteurs et réviseurs. Parmi eux figurent Gillian Ritcey, Ernest Byers et Nicole Simms (auteurs principaux) ainsi que Tara Burra, Katie Gardner, Lara Gurney, Jacqueline Follis, Andrea MacNeill, Husein Moloo, Andrea Piche et Allison Muniak (membres du groupe de travail).*

