

Comment visualiser les données de prescription des inhalateurs avec Myle Analytic  
Développés au GMF Sud-Ouest et au GMF Jardins-Roussillon par Léa Prince-Duthel,  
pharmacienne, et Katherine Déry, agente d'ACQ.

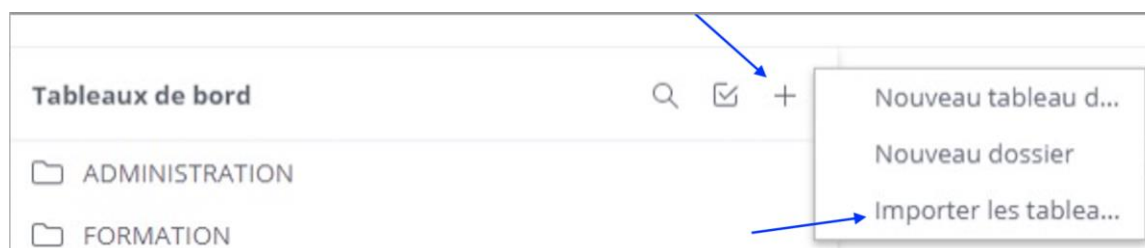
Télécharger le document .dash en cliquant ici

Nous avons créé un tableau de données dans Myle Rapport qui permet de voir les nouvelles prescriptions d'inhalateurs en fonction de la date de prescription.

Des formations sur comment fonctionne myle analytic est disponible sur le site web « aide myle », dans la section « analyse des données ».

Comment importer notre tableau dans votre Myle analytic

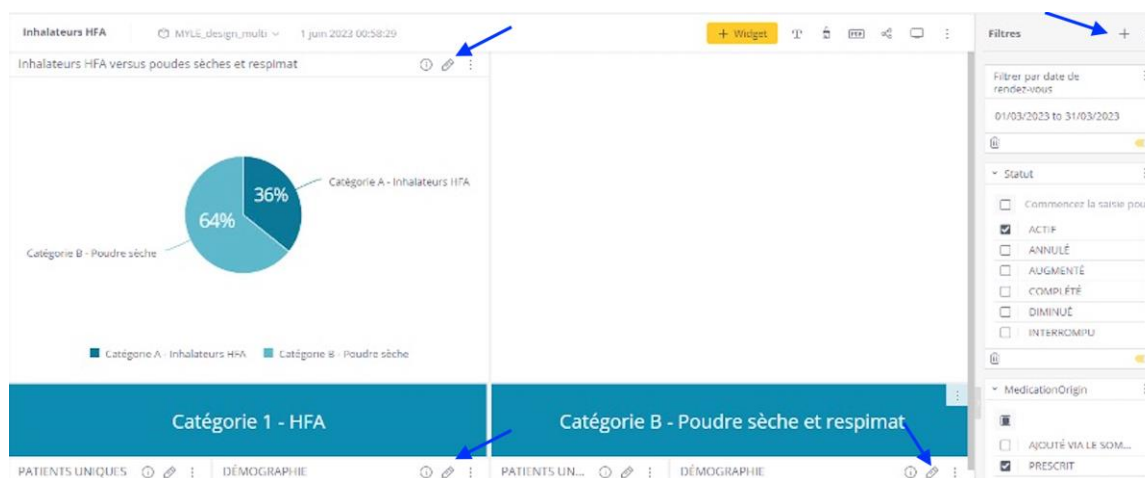
Sauvegardez le document .dash sur votre ordinateur.  
Allez dans l'onglet "rapport" de Myle.



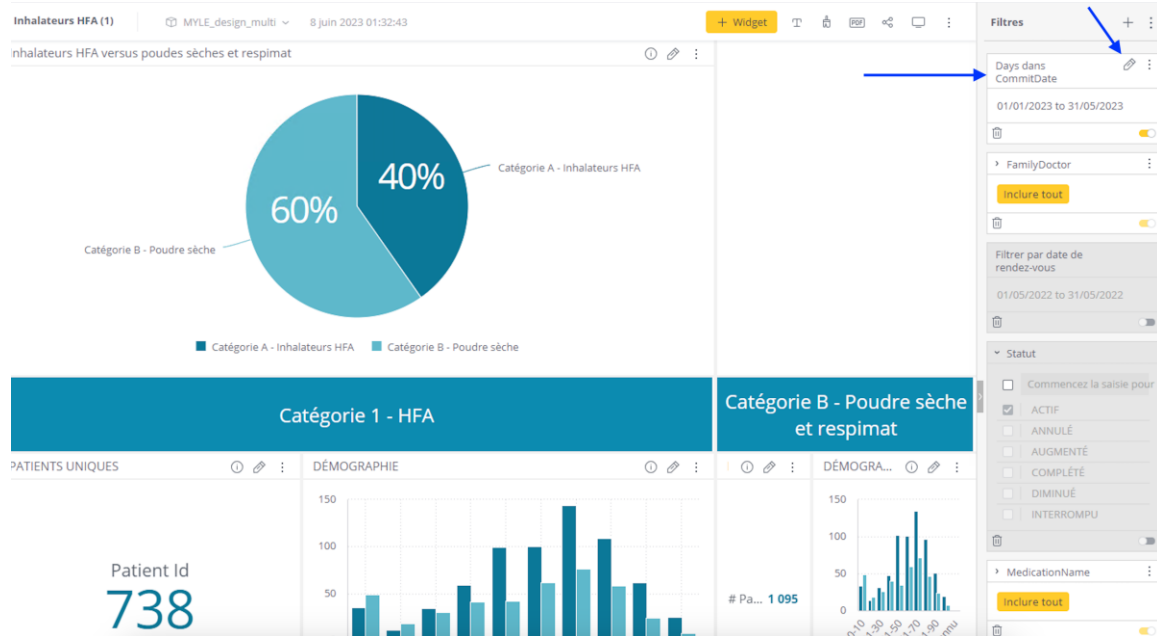
Choisir le bouton "+" pour importer un tableau et sélectionner le document .dash téléchargé.

Comment modifier les filtres dans le tableau

Chaque "widget" et chaque filtre peuvent être modifiés en utilisant l'icône « crayon ». Un nouveau filtre peut être ajouté avec l'icône « + »



Pour préciser la période de temps où l'ordonnance a été prescrite, utilisez le filtre « “Years dans CommitDate” ou “Days dans CommitDate”. Sélectionnez l'icône « crayon » pour modifier les dates.  
 Pour qu'un filtre soit actif, le bouton doit être au jaune.

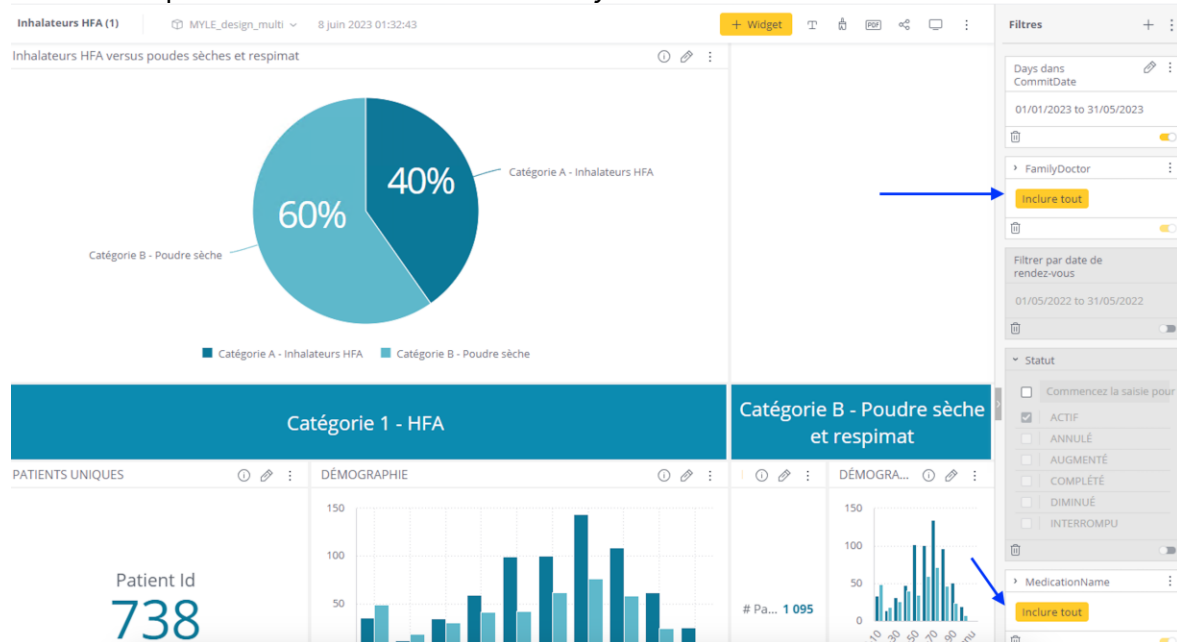


### Les autres filtres

Ne pas utiliser le filtre «Statut », s'assurer qu'il soit en gris.

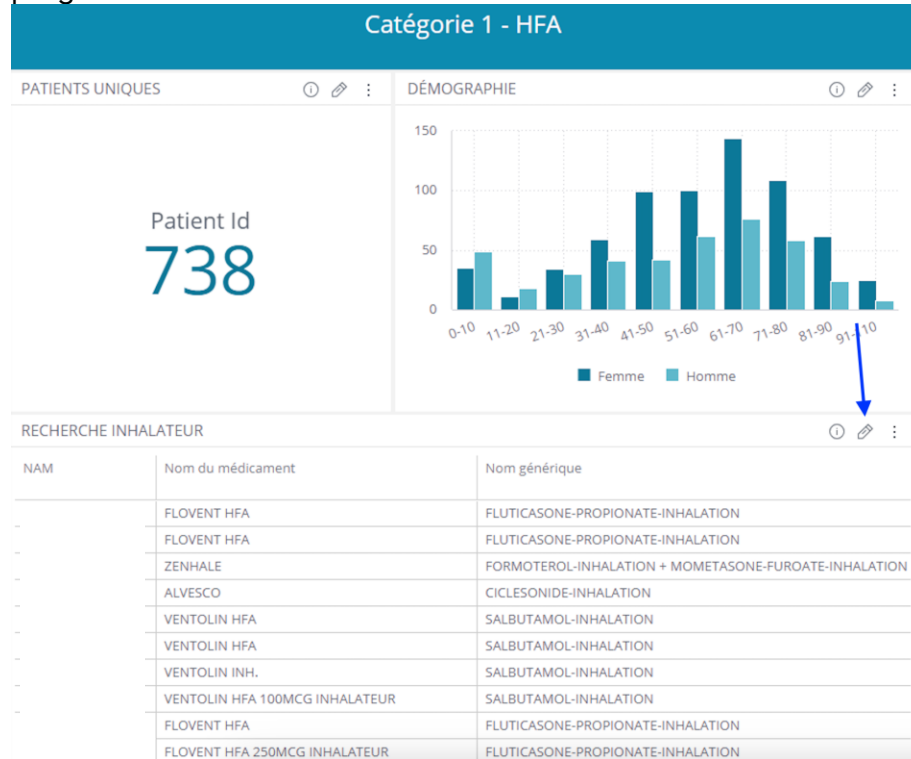
Ne pas utiliser le filtre «by appointment date», s'assurer qu'il soit en gris.

On pourrait choisir de voir les données uniquement pour un ou quelques médecins de famille. On peut alors utiliser le filtre "familyDoctor" et sélectionner les noms.



## Comment nous avons programmé les types d'inhalateurs

Vous pouvez voir les noms des médicaments inclus dans chaque catégorie en cliquant que le « crayon » dans l'entête du tableau des données. Cela va ouvrir toute la programmation du tableau.



Dans l'onglet de programmation du tableau, sur la droite vous trouverez le filtre avec tous les noms de médicament inclus. Vous pourriez le modifier en cliquant sur le « crayon » du filtre « MedicationName ».

Tableau croisé dyna... 🔍 ✎ ⋮ Appliquer Annuler 🔍 ✎ ⋮ Filtres Conception

Lignes +

- A NAM 🔍 ✎ ⋮
- A Nom du médicament 🔍 ✎ ⋮
- B Days dans CommitDate 🔍 ✎ ⋮
- A Nom générique 🔍 ✎ ⋮
- A Statut 🔍 ✎ ⋮
- B Date de prescription 🔍 ✎ ⋮
- A FamilyDoctor 🔍 ✎ ⋮

Valeurs +

Colonnes +

NAM	Nom du médicament	Nom générique	Statut	Date de prescription	FamilyDoctor
	FLOVENT HFA	FLUTICASONE-PROPIONATE-INHALATION	ACTIF	26/03/2023	
	FLOVENT HFA	FLUTICASONE-PROPIONATE-INHALATION	ACTIF	03/05/2023	
	ZENHALE	FORMOTEROL-INHALATION + MOMETASONE-FUROATE-INHALATION	COMPLÉTÉ	06/02/2023	
	ALVESCO	CICLESONIDE-INHALATION	COMPLÉTÉ	25/01/2023	
	VENTOLIN HFA	SALBUTAMOL-INHALATION	ACTIF	21/03/2023	
	VENTOLIN HFA	SALBUTAMOL-INHALATION	ACTIF	13/03/2023	
	VENTOLIN INH.	SALBUTAMOL-INHALATION	ACTIF	09/01/2023	
	VENTOLIN HFA 100MCG INHALATEUR	SALBUTAMOL-INHALATION	ACTIF	18/05/2023	
	FLOVENT HFA	FLUTICASONE-PROPIONATE-INHALATION	COMPLÉTÉ	25/01/2023	
	FLOVENT HFA 250MCG INHALATEUR	FLUTICASONE-PROPIONATE-INHALATION	ACTIF	03/05/2023	
	VENTOLIN HFA	SALBUTAMOL-INHALATION	COMPLÉTÉ	25/01/2023	
	VENTOLIN HFA 100MCG INHALATEUR	SALBUTAMOL-INHALATION	ACTIF	03/05/2023	
	ALVESCO	CICLESONIDE-INHALATION	ACTIF	15/04/2023	
	FLOVENT HFA	FLUTICASONE-PROPIONATE-INHALATION	ACTIF	04/05/2023	
	VENTOLIN HFA 100MCG INHALATEUR	SALBUTAMOL-INHALATION	ACTIF	04/05/2023	
	ZENHALE 5-200MCG INHALATEUR	FORMOTEROL-INHALATION + MOMETASONE-FUROATE-INHALATION	ACTIF	10/02/2023	
	FLOVENT HFA	FLUTICASONE-PROPIONATE-INHALATION	ACTIF	25/04/2023	
	VENTOLIN HFA	SALBUTAMOL-INHALATION	ACTIF	25/04/2023	
	APO SALBUTAMOL HFA 100MCG INHALATEUR	SALBUTAMOL-INHALATION	ACTIF	15/05/2023	
	FLOVENT HFA 125MCG INHALATEUR	FLUTICASONE-PROPIONATE-INHALATION	ACTIF	15/05/2023	
	VENTOLIN HFA	SALBUTAMOL-INHALATION	COMPLÉTÉ	14/03/2023	
	VENTOLIN HFA 100MCG INHALATEUR	SALBUTAMOL-INHALATION	ACTIF	10/04/2023	
	FLOVENT HFA	FLUTICASONE-PROPIONATE-INHALATION	ACTIF	12/04/2023	
	FLOVENT HFA	FLUTICASONE-PROPIONATE-INHALATION	ÉCHU	05/04/2023	
	FLOVENT HFA 125MCG INHALATEUR	FLUTICASONE-PROPIONATE-INHALATION	ÉCHU	28/03/2023	

Filtres du tableau de bord

- MYLE\_design\_multi
- Days dans CommitDate
- FamilyDoctor
- Filtrer par date de rendez-vous
- Statut
- MedicationName
- MedicationOrigin
- Secteur/Filtre
- Mettre en surbrillance

Filtres du widget

- MedicationName
- VENTOLIN... VENTOLIN...
- VENTOLIN... AVICOMH...
- APO SALB... APO SALB...
- APO SALB... TEVA SAL...
- TEVA SAL... FLOVENT...
- FLOVENT... FLOVENT...
- FLOVENT... APO FLUT...
- APO FLUT... PMS FLUT...
- PMS FLUT... PMS FLUT...
- ADVAIR 2... ADVAIR 2...

## Pour exporter vos données

Il est possible d'exporter le tableau en fichier excel. Dans l'entête du tableau, sélectionner avec « : » puis choisir télécharger en fichier PDF.

### Catégorie 1 - HFA

PATIENTS UNIQUES ⓘ ⚙️ ⋮

DÉMOGRAPHIE ⓘ ⚙️ ⋮

Patient Id  
**310**

RECHERCHE INHALATEUR ⓘ ⚙️ ⋮

NAM	Nom du médicament	Renommer
	PMS FLUTICASONNE HFA 250MCG INH...	Modifier la source de don... >
	VENTOLIN HFA	Télécharger >
	ATROVENT HFA	Dupliquer
	FLOVENT HFA 125MCG INHALATEUR	Supprimer
	VENTOLIN HFA	Le widget affecte les filtres du ...

### Catégorie B - Poudre sèche et respimat

PATIENTS UN... ⓘ ⚙️ ⋮

DÉMOGRAPHIE ⓘ ⚙️ ⋮

# Patients uniques  
**556**

RECHERCHE INHALATEUR ⓘ ⚙️ ⋮

NAM	Nom du médicament	Nom générique
	CANYL TURBUHALER	TERBUTALINE-INHALATION
	MICORT TURBUHALER	BUDESONIDE-INHALATION
	RICORT TURBUHALER	FORMOTEROL-INHALATION + BUDESOI
	BICORT TURBUHALER	FORMOTEROL-INHALATION + BUDESOI
	PIOLTO RESPIMAT	IOTROPIUM-INHALATION + OLODATER

How to see the inhalers prescriptions in Myle Analytic  
Developed at GMF Sud-Ouest and GMF Jardins-Roussillon by Pharmacist Léa Prince-Duthel and QI Lead Katherine Déry.

[Click here to download the .dash document](#)

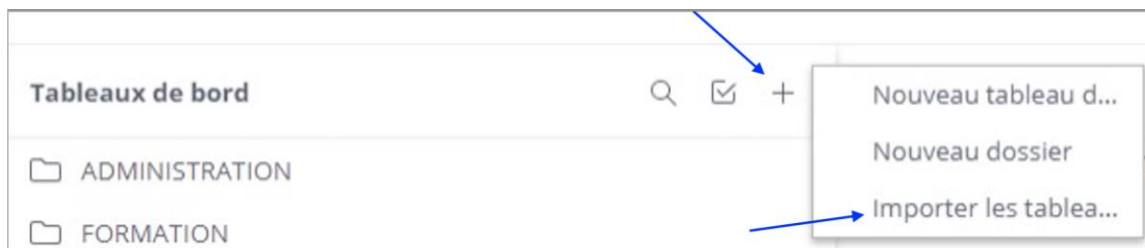
We created a dashboard in Myle analytic to see our inhalers prescribing practice through time. With this dashboard, we can select a period of time and see how many inhalers were newly prescribed during the appointment.

You can listen to a Myle analytic formation in your “Myle help” webpage, in the analyze data category.

How to import our programmed dashboard into your Myle analytic

Save the file .dash that you received on your computer.

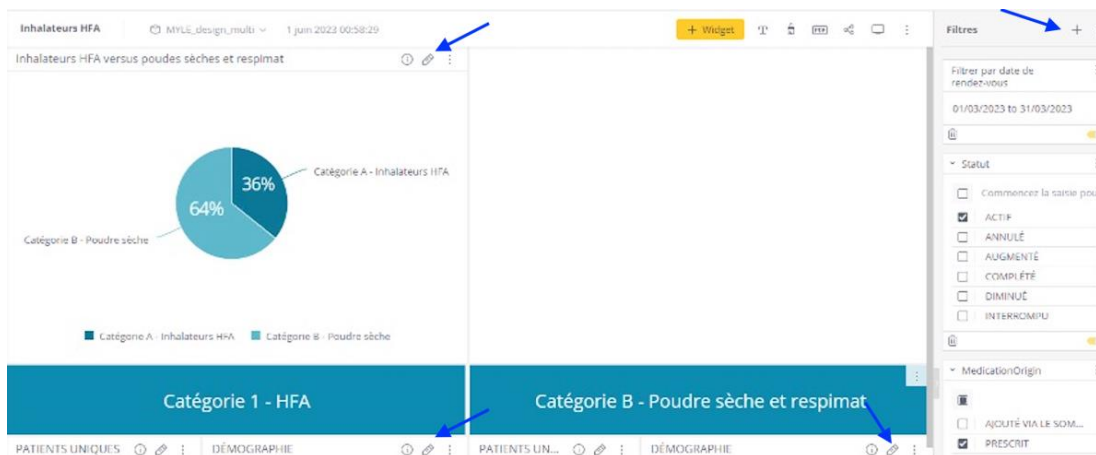
Go in the “reporting” section in Myle.



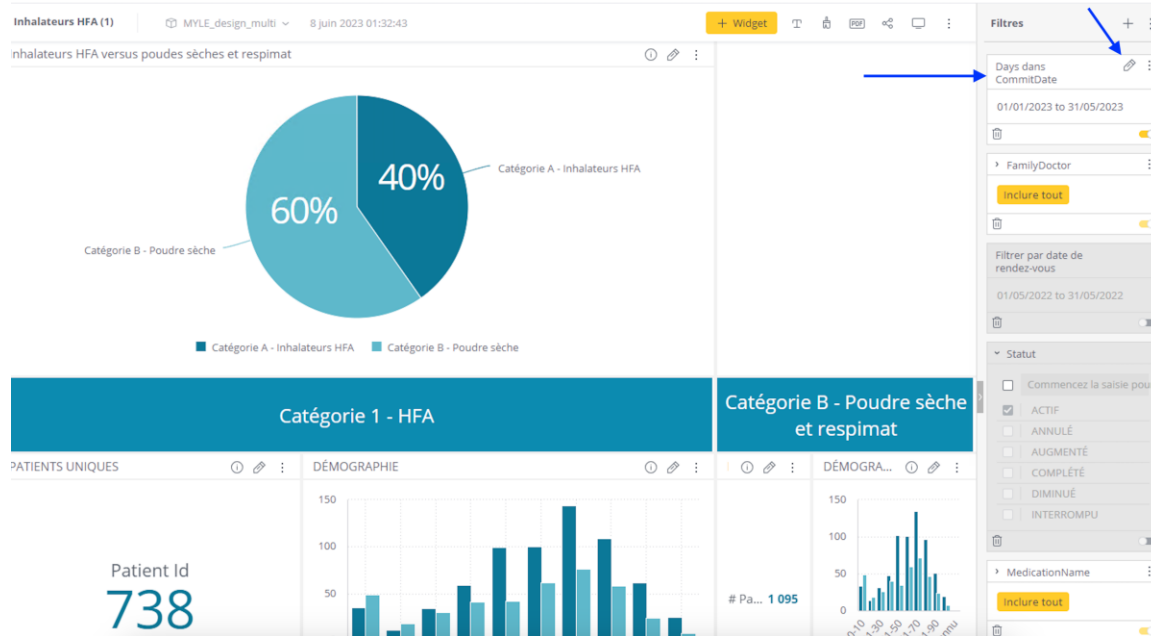
Select the “+” for adding a new dashboard then choose the inhalers dashboard.

How to change the filters in the inhaler’s dashboard

Every “widget” is a filter that can be changed by using the “pen” image. A new filter can be added by the “+”.

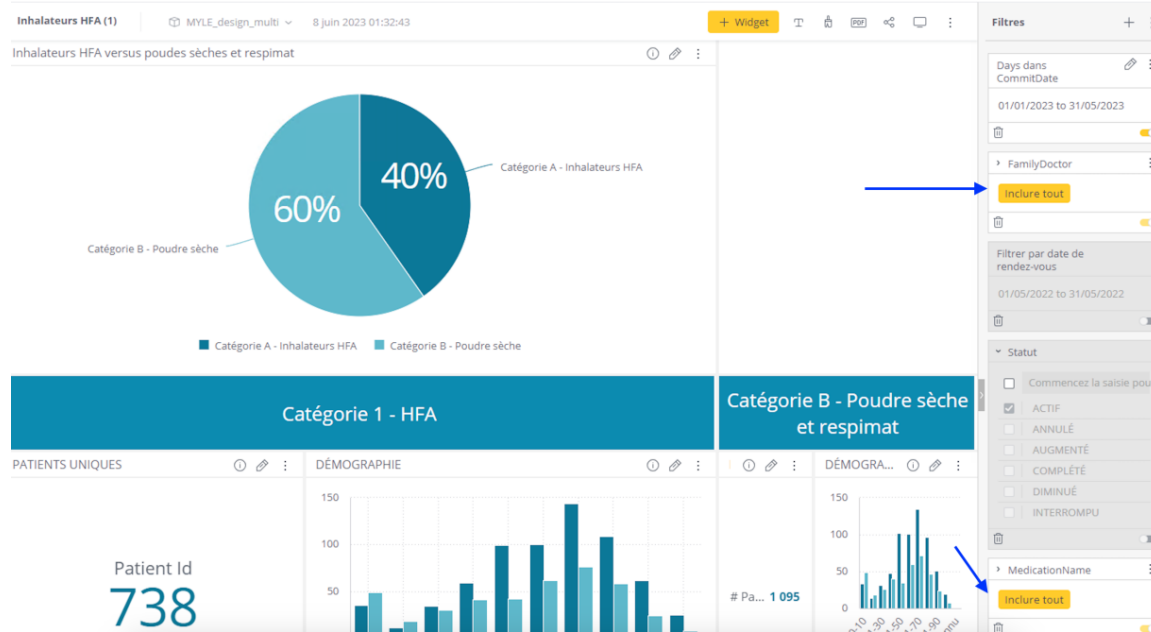


To select a period of time, use the filter “Years in CommitDate” or “Days in CommitDate”. This filter will show the inhalers prescribed date. Be sure to “turn on” a filter using the yellow line. Use the “pen” to change your date selection.



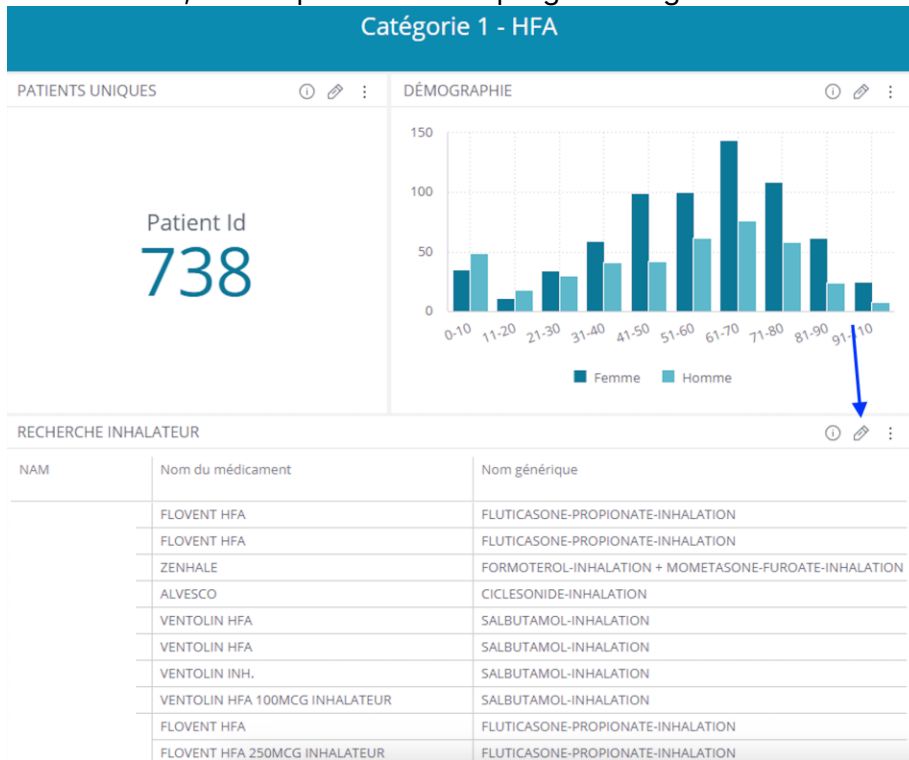
### Other filters

Do not use the “Statut” filter so be sure to turn it off (in grey). Do not use the “by appointment date” filter so be sure to turn it off (in grey). You can select one specific prescriber by using the “familyDoctor” filter.

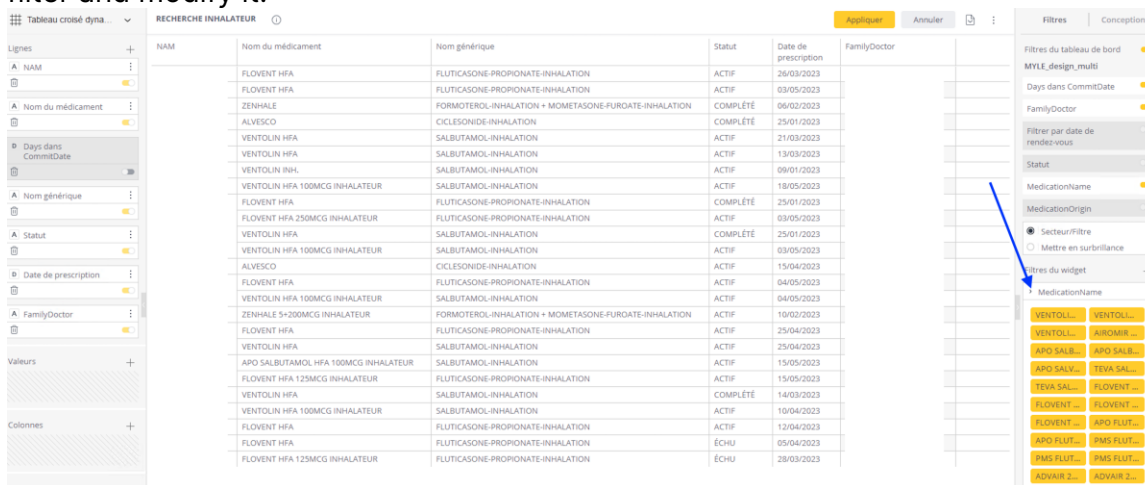


How we selected the medication name in each category

You can see (or change) the medications by modifying the chart : click on the pen in the chart header, it will open this chart programming.



In the programming chart, on the right you could click on the pen in the “MedicationName” filter and modify it.



The data can be exported as an excel file. Go in your dashboard and select “:” (options) to download as PDF.

### Catégorie 1 - HFA

PATIENTS UNIQUES ⓘ ⓘ ⋮

DÉMOGRAPHIE ⓘ ⓘ ⋮

Patient Id  
**310**

### Catégorie B - Poudre sèche et respimat

PATIENTS UN... ⓘ ⓘ ⋮

DÉMOGRAPHIE ⓘ ⓘ ⋮

# Patients uniques  
**556**

RECHERCHE INHALATEUR ⓘ ⓘ ⋮

NAM	Nom du médicament	Actions
	PMS FLUTICASONE HFA 250MCG INH...	Renommer Modifier la source de don... Télécharger Dupliquer Supprimer Le widget affecte les filtres du ...
	VENTOLIN HFA	
	ATROVENT HFA	
	FLOVENT HFA 125MCG INHALATEUR	
	VENTOLIN HFA	

RECHERCHE INHALATEUR ⓘ ⓘ ⋮

NAM	Nom du médicament	Nom générique
	CANYL TURBUHALER	TERBUTALINE-INHALATION
	MICORT TURBUHALER	BUDESONIDE-INHALATION
	MICORT TURBUHALER	FORMOTEROL-INHALATION + BUDESOI
	MICORT TURBUHALER	FORMOTEROL-INHALATION + BUDESOI
	PIOLTO RESPIMAT	IOTROPIUM-INHALATION + OLODATER